

INPAK INSTRUCTIES

Als je je Nintendo Product (samen met accessoires) terug moet sturen voor beoordeling door de Technische Dienst, volg dan onderstaande instructies om je console veilig te versturen.



JE HEBT NODIG:

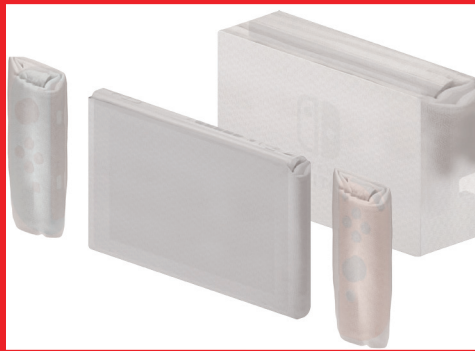
- Een doos die groot genoeg is of de originele verpakking
- Een kopie van het aankoopbewijs
- Je naam en adresgegevens
- Verpakkingsmateriaal, zoals oude kranten
- Een schaar en tape



STAP 1

Backup, waar mogelijk, alle data op het systeem. Verwijder alle spelkaarten en SD-kaarten uit het systeem voordat je het systeem inpakt.

- Zend enkel originele Nintendo producten naar ons toe.
- Je hoeft enkel de defecte onderdelen toe te sturen.



STAP 2

Verpak de producten goed met het verpakkingsmateriaal.



STAP 3

Plaats de producten in een doos met voldoende verpakkingsmateriaal en plaats de kassabon hier bovenop. Plak de doos dicht en plak het verzendlabel op de doos.



STAP 4

Het pakket kun je nu verzenden volgens de opgegeven verzendinstructie uit de e-mail.



STAP 5

Vergeet niet je verzendbewijs goed te bewaren.

LET OP HET VOLGENDE:

- Als je de originele verpakking gebruikt, kan deze beschadigen tijdens transport. Nintendo kan dit niet vervangen.
- Nintendo is niet aansprakelijk voor het verlies van SD-kaarten of spelkaarten die niet uit het systeem zijn gehaald.
- Zorg ervoor dat alles goed ingepakt zit. Nintendo kan niet aansprakelijk gesteld worden voor schade ontstaan tijdens het verzenden.