



Nintendo

Nintendo Switch™ Carrying case & screen protector

Tasche & Schutzfolie • Pochette de transport et protection d'écran
Etui en beschermfolie • Чехол и защитная пленка
Fundas y protector de pantalla • Bolsa de transporte e protetor de ecrã
Custodia e pellicola protettiva • Fodral och skärmskydd
Bæretaske og skærmbeskytter • Suojakotelo ja näytönsuojus
Bæreveske og skjermbeskytter

[07/23] FXA-HEG-A-P3S-EUR-WW3

ENGLISH

Health and Safety Information

Please read and observe the health and safety information. Failure to do so could result in injury or damage. Adults should supervise the use of this product by children.

⚠ WARNING – General

- Keep these products and packaging materials away from young children. Packaging items may be swallowed.
- Do not fold or crease the screen protector or push forcefully on the touch screen.
- These products cannot completely prevent scratches or other damage that may occur to the touch screen.

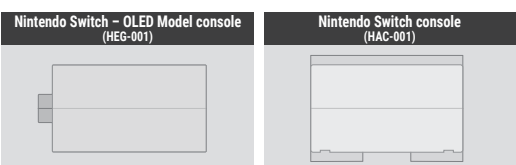
Carrying Case

- The pocket can be used to stand up the console so that it can be played while it's in the carrying case. Do not stand the console up while it is connected to the AC adapter, and do not stand it up on unstable surfaces.
- Do not leave the console switched on while it is stored in the carrying case.
- Make sure that the Joy-Con™ controllers are attached to the console (HAC-001 or HEG-001) when it is stored in the carrying case.

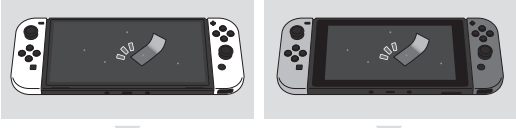
Screen Protector

How to use

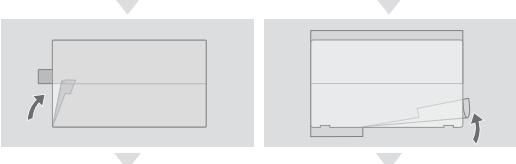
1 Please ensure you use the correct screen protector for your console model.



2 Use the included dirt-removing sticker to remove dirt, dust and fingerprints from the Nintendo Switch touch screen.

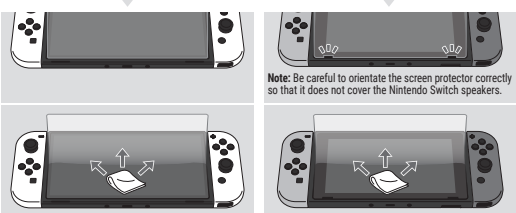


3 Peel the backing film from one half of the screen protector.



Note: Any dirt that appears on the screen protector before it is applied can be removed with cellophane tape.

4 Carefully align the screen protector with the edges of the Nintendo Switch touch screen. Lower it onto the screen, smoothing the affixed areas with a cloth to prevent air bubbles from becoming trapped between the screen and the screen protector. Peel off the rest of the backing film and apply the other half of the screen protector as above.



Note: Be careful to orientate the screen protector correctly so that it does not cover the Nintendo Switch speakers.

If the screen protector is crooked

Affix cellophane tape to one corner of the screen protector and carefully peel it off, then proceed again from step 4.



Nintendo Customer Support

<https://support.nintendo.com>

DEUTSCH

Gesundheits- und Sicherheitsinformationen

Bitte lies und beachte die folgenden Gesundheits- und Sicherheitsinformationen sorgfältig. Andernfalls kann dies zu Schäden oder Verletzungen führen. Kinder sollten während der Verwendung dieses Produkts von Erwachsenen beaufsichtigt werden.

⚠ WARNUNG – Allgemeine Hinweise

- Bewahre diese Produkte und Verpackungsmaterialien außerhalb der Reichweite von jüngeren Kindern auf. Verpackungsmaterialien könnten versehentlich verschluckt werden.
- Bitte biege oder knicke die Schutzfolie nicht und drücke nicht mit Gewalt auf den Touchscreen.
- Diese Produkte bieten keinen allumfassenden Schutz vor Kratzern und anderen Beschädigungen des Touchscreens.

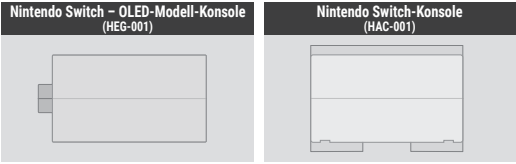
Tasche

- Die Inmentasche kann auch als Stütze für die Konsole verwendet werden, damit du mit der Konsole spielen kannst, während sie sich in der Tasche befindet. Stelle die Konsole allerdings bitte nicht auf diese Weise, wenn ein Netzteil angeschlossen ist oder sie auf einer unebenen Oberfläche steht.
- Schalte die Konsole immer zuerst aus, bevor du sie zur Aufbewahrung in die Tasche legst.
- Stelle sicher, dass die Joy-Con-Controller an der Konsole (HAC-001 oder HEG-001) angeschlossen sind, wenn diese in der Tasche aufbewahrt wird.

Schutzfolie

Verwendung

1 Bitte stelle sicher, dass du die für dein Konsolenmodell vorgesehene Schutzfolie verwendest.



2 Verwende die beigelegten Reinigungsstreifen, um Schmutz, Staub oder Fingerabdrücke vom Touchscreen der Nintendo Switch-Konsole zu entfernen.



3 Entferne die Trägerfolie von einer Hälfte der Schutzfolie.



Hinweis: Schmutz, der sich vor dem Auftragen auf der Schutzfolie befindet, kann mithilfe von Klebeband entfernt werden.

4 Richte die Schutzfolie vorsichtig an den Rändern des Touchscreens aus. Bringe die Schutzfolie dann langsam an und verwende ein Reinigungstuch, um zu vermeiden, dass sich zwischen Bildschirm und Schutzfolie Luftbläschen bilden. Entferne nun den Rest der Trägerfolie und bringe die andere Hälfte der Schutzfolie wie oben beschrieben an.



Hinweis: Achte beim Ausrichten der Schutzfolie darauf, dass die Lautsprecher der Nintendo Switch-Konsole nicht überdeckt werden.

Die Schutzfolie wurde nicht korrekt ausgerichtet.

Bringe Klebeband an einem Rand der Schutzfolie an und ziehe sie dann vorsichtig ab. Fahre danach mit Schritt 4 fort.



Nintendo Service

<https://support.nintendo.com>

FRANÇAIS

Informations sur la santé et la sécurité

Veuillez lire les informations sur la santé et la sécurité et vous y conformer. Le non-respect des précautions indiquées peut entraîner des blessures ou des dégâts matériels. L'utilisation de ce produit par des enfants doit se faire sous la supervision d'un adulte.

⚠ AVERTISSEMENTS GÉNÉRAUX

- Gardez ces produits et leur emballage hors de portée des jeunes enfants. Des éléments d'emballage pourraient être ingérés.
- Évitez de plier ou de tordre la protection d'écran, et n'appuyez pas trop fort sur l'écran tactile.
- Ces produits ne permettent pas de protéger totalement l'écran tactile des rayures ou autres dommages.

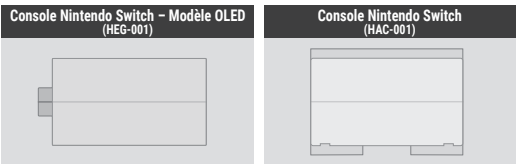
Pochette de transport

- La poche de la pochette peut être utilisée pour poser la console verticalement sans la sortir de la pochette. Attention cependant : ne posez pas la console verticalement lorsqu'elle est connectée à l'adaptateur secteur, et ne la posez verticalement que sur une surface stable.
- Ne laissez pas la console allumée dans la pochette fermée.
- Attachez les manettes Joy-Con à la console (HAC-001 ou HEG-001) lorsque vous la rangez dans la pochette.

Protection d'écran

Utilisation

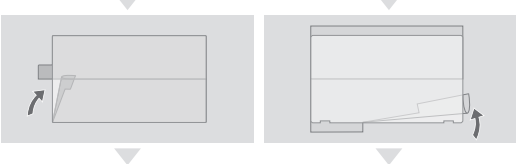
1 Assurez-vous d'utiliser la protection d'écran correspondant au modèle de votre console.



2 Utilisez l'adhésif fourni pour nettoyer l'écran de la console Nintendo Switch des saletés, poussière et empreintes.

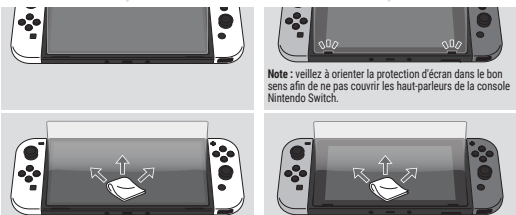


3 Retirez la moitié du film protecteur, au verso de la protection.



Note : s'il y a des saletés sur la protection d'écran, elles peuvent être enlevées avec un morceau de ruban adhésif.

4 Alignez soigneusement la protection d'écran avec les bords de l'écran de la console Nintendo Switch. Appliquez-la sur l'écran et aplatissez au fur et à mesure avec un chiffon doux pour éviter que des bulles d'air ne restent coincées en dessous. Retirez l'autre moitié du film protecteur et appliquez le reste de la protection de la même façon.



Note : veillez à orienter la protection d'écran dans le bon sens afin de ne pas couvrir les haut-parleurs de la console Nintendo Switch.

Si la protection d'écran est mal placée

Utilisez du ruban adhésif pour soulever un coin de la protection d'écran, enlevez-la complètement, puis appliquez-la à nouveau comme expliqué ci-dessus à partir de l'étape 4.



Service consommateurs Nintendo

<https://support.nintendo.com>

NEDERLANDS

Gezondheids- en veiligheidsinformatie

Neem de volgende gezondheids- en veiligheidsinformatie in acht. Het nalaten hiervan kan letsel en/of schade tot gevolg hebben. Ouders of voogden dienen toezicht te houden op kinderen die dit product gebruiken.

⚠ WAARSCHUWING – Algemeen

- Hou deze producten en verpakkingsmateriaal buiten bereik van kleine kinderen. Verpakkingsmateriaal kan worden ingeslikt.
- Buig of vouw de beschermfolie niet en druk niet te hard op het touchscreen.
- Deze producten kunnen het touchscreen niet volledig tegen krassen of andere beschadigingen beschermen.

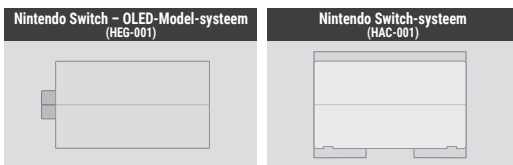
Etui

- Je kunt het binnenvak gebruiken om het systeem rechtop te zetten, zodat je op het systeem kunt spelen terwijl het in het etui zit. Zet het systeem niet rechtop terwijl het is aangesloten op de voeding, en zet het ook niet rechtop op onstabiele oppervlakken.
- Laat het systeem niet aan staan terwijl het in het etui wordt bewaard.
- Zorg dat de Joy-Con-controllers zijn vastgemaakt aan het systeem (HAC-001 of HEG-001) wanneer het in het etui wordt bewaard.

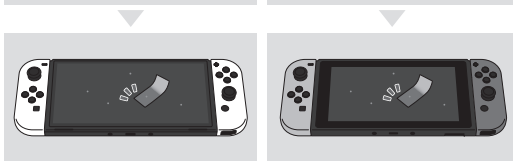
Beschermfolie

Het product gebruiken

1 Zorg dat je de juiste beschermfolie voor je systeemmodel gebruikt.

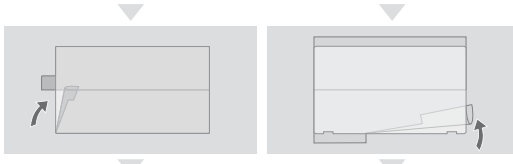


2 Gebruik de meegeleverde sticker voor vuilverwijdering om vuil, stof en vingerafdrukken te verwijderen van het Nintendo Switch-touchscreen.

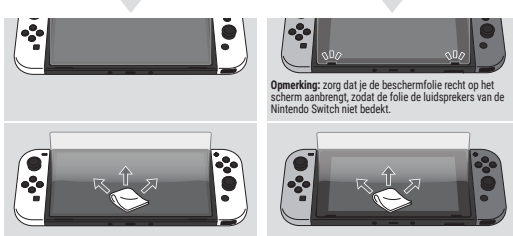


3 Trek de ene helft van de onderste laag los van de beschermfolie.

Opmerking: als je vuil op de beschermfolie ziet voordat je de folie plaatst, kun je het verwijderen met plakband.



4 Breng de ene helft van de beschermfolie voorzichtig binnen de randen van het Nintendo Switch-touchscreen aan. Strijk bij het plaatsen van de folie de aangehechte gedeeltes met een doekje glad om te voorkomen dat er luchtbelletjes tussen het scherm en de beschermfolie achterblijven. Trek de rest van de onderste laag los en breng de andere helft van de beschermfolie aan, zoals hierboven beschreven.



Opmerking: zorg dat je de beschermfolie recht op de scherm aanbrengt, zodat de folie de luidsprekers van de Nintendo Switch niet bedekt.

Als de beschermfolie scheef zit

Bevestig plakband aan een hoek van de beschermfolie en til zo de folie voorzichtig op. Ga daarna verder vanaf stap 4.



Nintendo Helpdesk

<https://support.nintendo.com>

РУССКИЙ

Информация о здоровье и безопасности

Пожалуйста, прочитайте и соблюдайте положения информации о здоровье и безопасности. Несоблюдение этих требований может привести к травмам или повреждениям. Взрослые должны присматривать за детьми во время использования этого продукта.

⚠ ПРЕДУПРЕЖДЕНИЕ – Общие предосторожности

- Держите эти продукты и упаковку вне досягаемости маленьких детей. Они могут проглотить упаковку.
- Не складывайте и не мните защитную пленку, а также не давите с силой на сенсорный экран.
- Эти продукты не в состоянии гарантировать полную защиту от появления царапин или других повреждений сенсорного экрана.

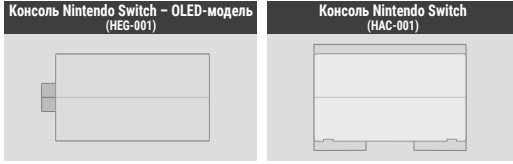
Чехол

- С помощью кармана вы можете поставить консоль таким образом, чтобы играть, не вынимая ее из чехла. Не ставьте консоль вертикально, когда она подключена к блоку питания, и не ставьте ее на неустойчивые поверхности.
- Не оставляйте консоль включенной, когда она хранится в чехле.
- Убедитесь, что контроллеры Joy-Con приклеены к консоли (HAC-001 или HEG-001), когда она хранится в чехле.

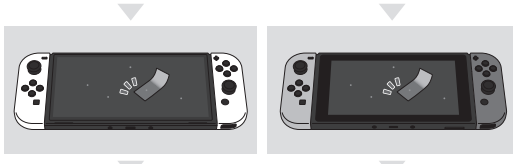
Защитная пленка

Об использовании

1 Убедитесь, что вы используете защитную пленку, предназначенную для консоли вашей модели.

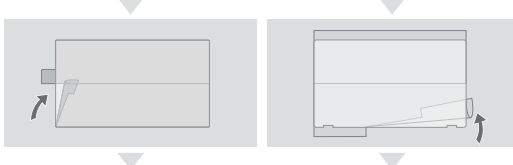


2 С помощью прилагаемой наклейки очистите сенсорный экран консоли Nintendo Switch от загрязнений, пыли и отпечатков пальцев.



3 Отклейте заднюю пленку с половины защитной пленки.

Примечание: Все загрязнения на защитной пленке, которые появились до наложения на экран, можно удалить с помощью клейкой ленты.



4 Аккуратно совместите защитную пленку с краями сенсорного экрана Nintendo Switch. Наложите ее на экран, разглаживая приложенные участки тканью, чтобы удалить воздушные пузырьки между экраном и защитной пленкой. Отклейте оставшуюся заднюю пленку и прикрепите другую половину защитной пленки, как описано выше.



Примечание: Будьте осторожны при наложении защитной пленки, чтобы не закрыть динамики Nintendo Switch.

Если защитная пленка наложена криво...

Приклейте клейкую ленту к углу защитной пленки и осторожно снимите ее, затем продолжите с шага 4.



Сервисный центр Nintendo

<https://support.nintendo.com>

ESPAÑOL

Información sobre salud y seguridad

Lee con detenimiento la información sobre salud y seguridad. De lo contrario, se podrían producir daños o lesiones. Los niños deben usar este producto bajo la supervisión de un adulto.

⚠ ADVERTENCIAS GENERALES

- Mantén estos productos y el embalaje lejos del alcance de los niños. Ciertas partes del embalaje podrían ser ingeridas por accidente.
- No dobles ni retuerzas el protector de pantalla, ni ejerzas demasiada presión sobre la pantalla táctil.
- Estos productos no pueden evitar todas las rayaduras ni proteger la pantalla táctil contra cualquier tipo de daño.

Funda

- La funda permite mantener la consola en pie mientras se juega con ella. No dispongas la funda como un atril mientras la consola esté conectada al adaptador de corriente y tampoco la coloques sobre superficies inestables.
- No dejes la consola encendida cuando la lleves dentro de la funda.
- Asegúrate de que los mandos Joy-Con estén encajados en la consola (HAC-001 o HEG-001) antes de cerrar la funda.

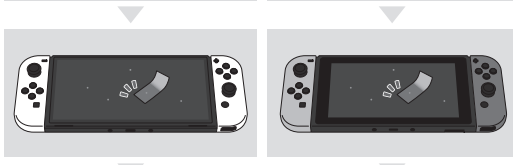
Protector de pantalla

Instrucciones

1 Asegúrate de usar el protector de pantalla que corresponda a tu modelo de consola.

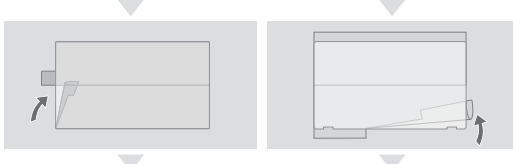


2 Utiliza el adhesivo limpiador que se incluye en la caja para retirar la suciedad, el polvo y las huellas dactilares de la pantalla táctil de la consola.

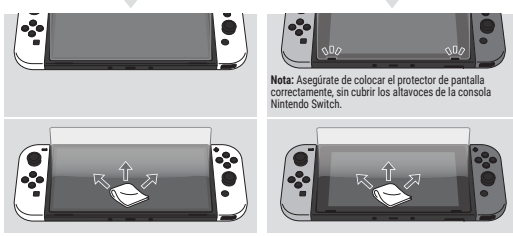


3 Retira una de las mitades de la película inferior del protector de pantalla.

Note: Si el protector de pantalla se ensucia antes de colocarlo, se podría limpiar con cinta adhesiva.



4 Alinea el protector de pantalla con los extremos de la pantalla táctil de la consola. Coloca el protector de pantalla con cuidado, utilizando un paño para arrastrar las burbujas de aire de modo que no se queden atrapadas entre la pantalla y el protector. Retira la otra mitad de la película inferior y coloca el resto del protector del mismo modo.



Note: Asegúrate de colocar el protector de pantalla correctamente, sin cubrir los altavoces de la consola Nintendo Switch.

Qué hacer si el protector de pantalla está mal alineado

Pega cinta adhesiva a una esquina del protector de pantalla y despegalo con cuidado. Después de despegarlo, podrás retomar el proceso desde el cuarto paso.



Servicio de Atención al Consumidor

<https://support.nintendo.com>

