

Guía rápida

Guia de Início Rápido

Guida rapida

Esta guía explica cómo configurar la consola, iniciar programas y conectarse a internet.

Este guia explica como configurar a sua consola, iniciar as aplicações e ligar à Internet.

Questa guida spiega come configurare la console, avviare i software e collegarsi a Internet.



Configuración inicial
Configuração Inicial
Impostazioni iniziali



Configuración de internet
Definições de Internet
Impostazioni Internet



Ajustes del Nintendo
Network™ ID
Definições da Nintendo
Network ID
Impostazioni Nintendo
Network ID

IMPORTANTE

Un adulto debe ocuparse de configurar la consola si va a ser usada por un niño.

Deverá ser um adulto a configurar a consola, caso esta se destine a ser utilizada por crianças.

Se verrà usata da bambini, la console deve essere configurata da un adulto.

Notas: Todas las imágenes de esta guía muestran la consola New Nintendo 3DS™. • Lee detenidamente la sección de información sobre salud y seguridad del manual de la consola antes de usarla, y sigue atentamente todas las instrucciones.

Nota: Todas as imagens presentes neste guia são referentes à Consola New Nintendo 3DS. • Antes de utilizar a consola, leia a secção Informações sobre Saúde e Segurança no manual de instruções e siga as instruções com atenção.

Nota: tutte le immagini di questa guida illustrano la console New Nintendo 3DS. • Prima dell'uso, leggere attentamente le Informazioni per la salute e la sicurezza incluse nel manuale di istruzioni della console e seguire sempre le indicazioni in esse riportate.

INFORMACIÓN IMPORTANTE PARA PADRES Y TUTORES (LEER ATENTAMENTE)

Esta consola ofrece muchas posibilidades de entretenimiento, pero puede que no todas ellas sean adecuadas para niños. Sigue estos pasos para asegurarte de que tu hijo usa la consola de manera segura.

Al realizar la configuración inicial de la consola, se te pedirá que configures el control parental. Toca **ACEPTAR** para configurarlo y sigue las instrucciones que verás en pantalla.

Elige una contraseña para evitar que tu hijo pueda cambiar los ajustes que realices.

A continuación, podrás configurar estos ajustes (vienen activados de fábrica):

- **CLASIFICACIÓN POR EDADES:** Restringe los juegos a los que podrá jugar tu hijo de acuerdo con su edad.
- **NAVEGADOR DE INTERNET:** Evita que tu hijo acceda a internet.
- **SERVICIOS DE COMPRA DE NINTENDO 3DS:** Restringe el uso de Nintendo eShop y otros servicios de compra de Nintendo 3DS por parte de tu hijo.
- **IMÁGENES 3D:** Desactiva la función 3D. El uso de la función 3D podría dañar la vista de los niños de seis años o edad inferior. Se recomienda que solo los niños de edad superior a seis años usen la función 3D.
- **MIIVERSE:** Restringe las funciones de Miiverse™.
- **INTERCAMBIO DE AUDIO, IMÁGENES, VIDEO Y TEXTO:** Evita que tu hijo pueda enviar y recibir fotos, imágenes, grabaciones, videos o textos.
- **COMUNICACIÓN EN LÍNEA CON OTROS USUARIOS:** Evita cualquier tipo de comunicación en línea mientras tu hijo juega.
- **STREETPASS:** Desactiva la función StreetPass™, que permite el intercambio automático de fotos, imágenes, videos y otros contenidos entre dos consolas de la familia Nintendo 3DS que estén cerca una de la otra.
- **REGISTRO DE AMIGOS:** Impide registrar nuevos amigos. Ten en cuenta que los amigos registrados podrán ver el estado de conexión de tu hijo e intercambiar mensajes y otros contenidos con él.
- **MODO DESCARGA DS:** Evita que tu hijo descargue demos de programas de Nintendo DS™ o juegue partidas multijugador usando la comunicación inalámbrica local.
- **REPRODUCCIÓN DE VIDEOS DISTRIBUIDOS:** Restringe los videos distribuidos que puede ver tu hijo.

Asegúrate de tocar **CONFIRMAR** para guardar los ajustes.

Para establecer o cambiar los ajustes del control parental después de realizar la configuración inicial de la consola, accede a la configuración de la consola en el menú HOME y selecciona **CONTROL PARENTAL**.

Por último, también es posible restringir el uso de los servicios de Nintendo Network en ordenadores, teléfonos móviles y otros dispositivos. La opción se ofrecerá automáticamente al crear o vincular un Nintendo Network ID, y puede cambiarse en cualquier momento con solo tocar **USAR DESDE UN ORDENADOR U OTRO DISPOSITIVO** en los ajustes del Nintendo Network ID. Para asegurarte de que tu hijo no pueda cambiar los ajustes, no olvides configurar y activar el control parental, tal y como se explica más arriba.

Gracias a estas opciones, tu hijo podrá disfrutar de la consola de manera segura.

Establece las restricciones oportunas en caso de que un niño vaya a usar la consola.

Aceptar

Cancelar

Índice

Transferencia de datos desde otra consola de la familia Nintendo 3DS	3	Configurar la consola	5
Cargar y encender la consola	4	Iniciar programas	6
		Conectarse a internet	7

Transferencia de datos desde otra consola de la familia Nintendo 3DS

Transfiere los datos antes de jugar.

Una vez terminada la configuración inicial, si tienes otra consola de la familia Nintendo 3DS, deberías realizar una transferencia de datos antes de empezar a jugar.

PRECAUCIÓN

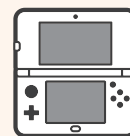
Si juegas con esta consola antes de transferir los datos de tu antigua consola de la familia Nintendo 3DS, los datos de guardado de programas descargables o preinstalados que se hayan creado en esta consola quedarán inutilizables tras la transferencia.



Transferencia de datos

Nintendo 3DS, Nintendo 3DS XL o Nintendo 2DS™

New Nintendo 3DS o New Nintendo 3DS XL



Datos de guardado de programas, Nintendo Network ID, etcétera.

Precaución al retirar la tarjeta microSDHC

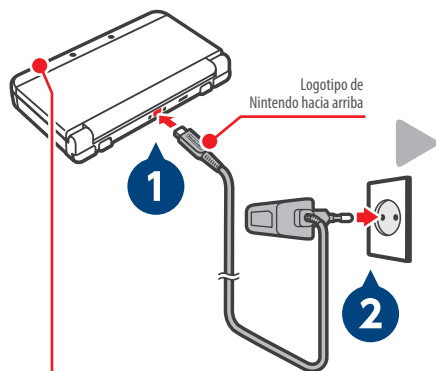
Presiona la tarjeta microSD hasta que oigas un clic, suéltala y comprueba que sobresalga. A continuación, extráela. Si no sigues estos pasos, podrías dañar la ranura para tarjetas microSD.



Consulta el manual de instrucciones de la consola para obtener más información acerca de las transferencias y cómo retirar la tarjeta microSD.

1 Cargar y encender la consola

Carga la consola



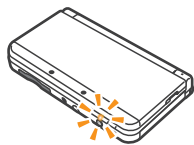
Enciende la consola



Pulsa el botón POWER.

Indicador de recarga

Encendido: cargando
Apagado: carga completada

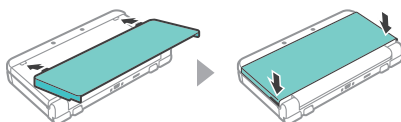


Esta caja no incluye adaptador de corriente.

Para recargar tu consola, necesitas el adaptador de corriente de Nintendo 3DS (WAP-002(EUR)) (se vende por separado).

New Nintendo 3DS

Coloca la cubierta superior antes de utilizar la consola.



2 Configurar la consola

Configuración inicial



Usa el lápiz para seleccionar opciones en la pantalla táctil.



Terminar la configuración



Para terminar la configuración, pulsa el botón HOME para abrir el menú HOME.

Pantalla de configuración

Tras encender la consola por primera vez, sigue las instrucciones para configurarla.

- Idioma ▶
- Calibración 3D ▶
- Fecha y hora ▶
- Perfil ▶
- Configuración de internet ▶
- Control parental ▶
- Transferencia

Para obtener más información acerca de cómo conectar la consola a internet, consulta la sección "Conectarse a internet".

3 Iniciar programas

Inserta la tarjeta de juego

Inicia el programa



 Tarjeta de juego (etiqueta hacia abajo)



Toca el icono del programa que quieras usar y toca ABRIR.

Al insertar la tarjeta de juego...

Comprueba la orientación de la tarjeta respecto de la consola. Antes de insertar o extraer una tarjeta de juego, asegúrate de que la consola esté apagada, o de que el menú HOME está abierto y ningún programa está suspendido.



Puedes adquirir la versión descargable de un programa para tenerlo en tu consola en todo momento.

¿Necesitas ayuda?

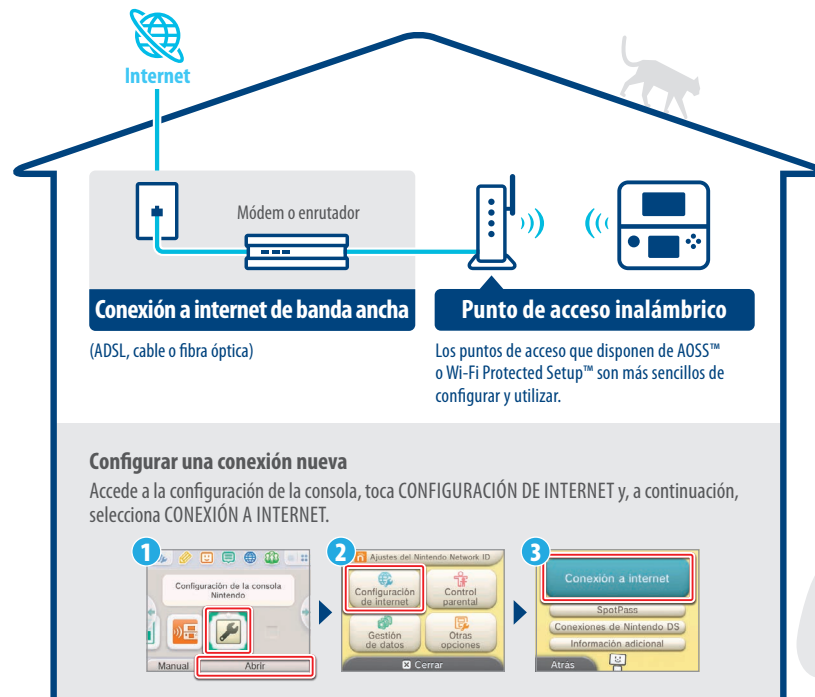
Toca MANUAL para consultar el manual electrónico del programa seleccionado.



Conectarse a internet

Preparación del punto de acceso inalámbrico


Para conectar la consola a internet se necesita una conexión inalámbrica. Para configurar el punto de acceso inalámbrico (enrutador), se requiere un ordenador.



Configurar una conexión nueva

Accede a la configuración de la consola, toca CONFIGURACIÓN DE INTERNET y, a continuación, selecciona CONEXIÓN A INTERNET.

Activar y desactivar la comunicación inalámbrica

Para activar o desactivar la comunicación inalámbrica, accede a los ajustes del menú HOME tocando  en la esquina superior izquierda de la pantalla táctil cuando estés en el menú HOME y, a continuación, toca SÍ o NO debajo de la sección "Comunicación inalámbrica".

Consulta el manual de instrucciones de la consola para obtener más información.

Conéctate a internet.

Saca el máximo partido a tu consola creando un Nintendo Network ID.



Con un Nintendo Network ID podrás disfrutar de varias funciones de Nintendo Network ofrecidas por Nintendo.

Nota: El Nintendo Network ID y la cuenta del Club Nintendo son dos cosas distintas.

Nintendo eShop

Consigue versiones de prueba y una amplia variedad de programas gratuitos.



Miiverse

Conversa sobre tus juegos favoritos.



y mucho más...



Puedes utilizar tus fondos de Nintendo eShop en esta consola y en la consola Wii U™.



Puedes crear un nuevo Nintendo Network ID en tu consola o vincular uno existente de una consola Wii U. Un adulto debe ocuparse de crear o vincular un Nintendo Network ID destinado a niños.

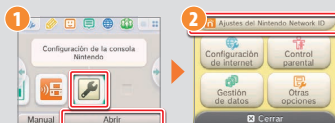


Si tienes otra consola de la familia Nintendo 3DS y quieres transferir sus datos a la consola nueva...

No crees un Nintendo Network ID ni vincules uno con la consola antes de realizar la transferencia. De lo contrario, no podrás realizar la transferencia.

Configurar un ID

Accede a la configuración de la consola desde el menú HOME y luego toca AJUSTES DEL NINTENDO NETWORK ID para configurar las opciones de un ID.



INFORMAÇÃO IMPORTANTE PARA OS PAIS LEIA, POR FAVOR!

A consola oferece uma variedade de funcionalidades fantásticas, mas nem todas poderão ser adequadas a crianças. Preparámos medidas especiais para tornar a consola segura para as crianças.

Durante a configuração inicial da consola, ser-lhe-á pedido que configure as definições do Controlo Parental. Toque em **SIM** para começar e siga as instruções apresentadas no ecrã.

Escolha um código PIN para garantir que as crianças não alterem as definições que configurou.

Siga as instruções abaixo para definir restrições específicas:

- Toque em **CLASSIFICAÇÃO ETÁRIA** para restringir os jogos que as crianças poderão jogar com base na classificação etária.
- Toque em **NAVEGADOR DE INTERNET** para impedir que as crianças naveguem na Internet.
- Toque em **SERVIÇO DA LOJA NINTENDO 3DS** para restringir o acesso das crianças à Nintendo eShop e a quaisquer outros serviços de compras online da Nintendo 3DS.
- Toque em **IMAGENS 3D** para desativar a função 3D. A utilização da função 3D por crianças com idade igual ou inferior a seis anos poderá provocar danos na visão. É altamente recomendado que apenas as crianças com mais de seis anos utilizem a consola no modo 3D.
- Toque em **MIIVERSE** para restringir a funcionalidade do Miiverse™.
- Toque em **PARTILHAR IMAGENS/AÚDIO/VÍDEO/TEXTO LONGO** para impedir que as crianças enviem e recebam fotos, imagens, sons, vídeos e mensagens longas.
- Toque em **INTERAÇÃO ONLINE** para impedir que as crianças estabeleçam qualquer comunicação online em jogos.
- Toque em **STREETPASS** para desativar o StreetPass™. O StreetPass permite a partilha automática de fotos, imagens, vídeos e outros conteúdos entre duas Consolas Nintendo 2DS™ e Nintendo 3DS que estejam próximas uma da outra.
- Toque em **REGISTO DE AMIGOS** para restringir o registo de novos amigos. Os amigos registados podem ver o estado online das crianças e trocar livremente mensagens e outros conteúdos com elas.
- Toque em **MODO DOWNLOAD DS** para impedir que as crianças descarreguem versões de demonstração da Nintendo DS™ e que utilizem jogos multijogador através da comunicação local sem fios.
- Toque em **VER VÍDEOS DISTRIBUÍDOS** para restringir os vídeos distribuídos que as crianças poderão ver.

Certifique-se de que seleciona **CONCLUÍDO** para guardar as suas definições.

Para utilizar o Controlo Parental ou alterar as definições depois da configuração inicial ter sido concluída, abra as Definições da Consola a partir do Menu HOME e selecione **CONTROLO PARENTAL**.

Pode também restringir a utilização por parte de crianças de serviços da Nintendo Network, a partir de PCs, smartphones e outros dispositivos. Esta opção será automaticamente disponibilizada quando criar ou vincular uma Nintendo Network ID pela primeira vez, e pode ser alterada a qualquer altura se tocar em **ACEDER A PARTIR DE PCs OU OUTROS DISPOSITIVOS** nas Definições da Nintendo Network ID. Certifique-se também de que define um código PIN no Controlo Parental, como exemplificado em cima, para se assegurar que crianças não possam fazer alterações nas definições.

Obrigado. Ao utilizar as opções disponibilizadas, as crianças poderão utilizar a consola em segurança.

Se uma criança utilizar esta consola, as restrições devem ser definidas pelos pais ou representantes legais.

Sim

Não

Índice

Se possuir outra Consola Nintendo 3DS e desejar transferir dados para a sua nova consola	10	Configurar a consola	12
Carregar e ligar a consola	11	Iniciar aplicações	13
		Ligar à Internet	14

Se possuir outra Consola Nintendo 3DS e desejar transferir dados para a sua nova consola

Transfira os seus dados antes de jogar.

Depois da configuração inicial ter sido concluída, os detentores de uma consola da família Nintendo 3DS deverão efetuar uma transferência de dados antes de começar a jogar.

CUIDADO

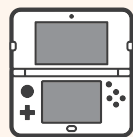
Caso tenha utilizado esta consola antes de transferir dados desde a sua outra Consola Nintendo 3DS, todos os dados de gravação referentes a aplicações descarregáveis ou pré-instaladas nesta consola ficarão inutilizáveis após a transferência.



Transferência de Dados

Nintendo 3DS/Nintendo 3DS XL/Nintendo 2DS

New Nintendo 3DS/New Nintendo 3DS XL



Dados de gravação de aplicações,
Nintendo Network ID, etc.

Cuidados a ter ao retirar o cartão de memória microSDHC

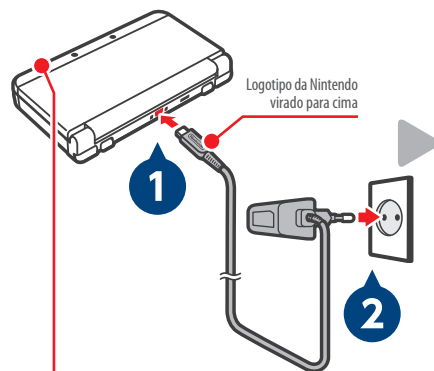
Certifique-se de que **empurra** o cartão microSD até ouvir um clique e, de seguida, retire o cartão. Caso contrário, poderá danificar a ranhura para cartões microSD.



Para mais informações sobre como transferir dados e retirar o cartão microSD, consulte o manual de instruções.

1 Carregar e ligar a consola

Carregar

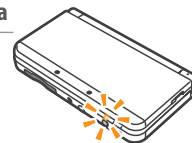


Ligar a consola



Indicador de recarga

Indicador ligado –
a carregar
Indicador desligado –
carregamento concluído

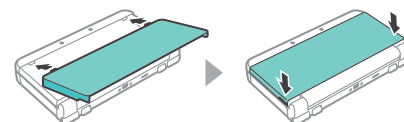


Esta embalagem não inclui um carregador.

Para carregar a bateria da consola, irá necessitar de um carregador da Nintendo 3DS (WAP-002(EUR)) (vendido em separado).

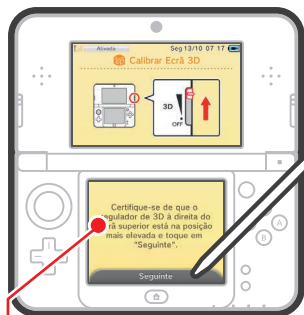
New Nintendo 3DS

Antes de utilizar a consola,
insira a capa frontal.



2 Configurar a consola

Configuração inicial



O stylus é usado com o Ecrã Tátil.



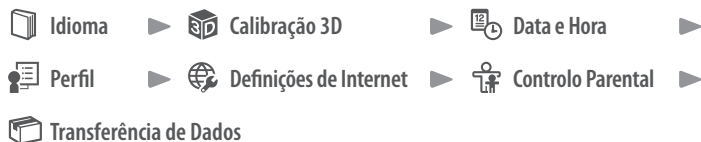
Configuração concluída



Prima o Botão HOME para terminar a configuração e apresentar o Menu HOME.

Ecrã de Definições

Após ligar a consola pela primeira vez, siga as instruções para configurar as definições.



Para mais informações sobre como estabelecer uma ligação à Internet, consulte a secção "Ligar à Internet".

3 Iniciar aplicações

Inserir o cartão de jogo



Cartão de jogo (logotipo virado para baixo)

Inserir o cartão de jogo

Verifique o sentido para o qual estão voltados o cartão de jogo e a consola. Certifique-se de que desliga a consola ou de que se encontra no Menu HOME e não existem aplicações suspensas, antes de inserir ou retirar um cartão de jogo.



Pode comprar a versão descarregável de um título e utilizá-la onde quer que esteja.

Executar as aplicações



Toque no símbolo da aplicação que quer usar e toque em ABRIR.

Precisa de ajuda?

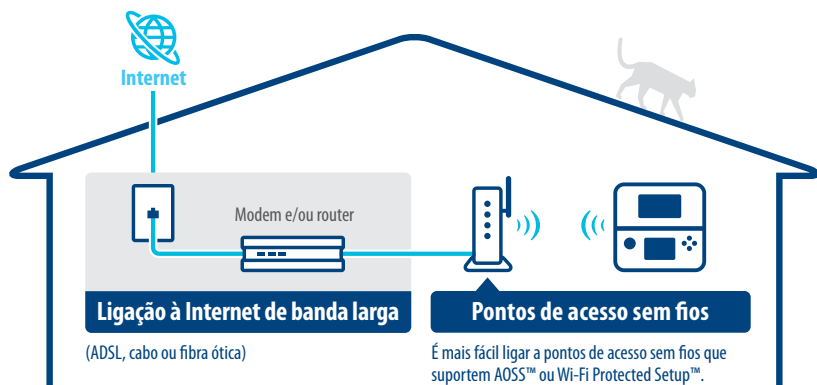
Toque em MANUAL para obter informações do manual eletrónico da aplicação que tiver selecionado.



Ligar à Internet

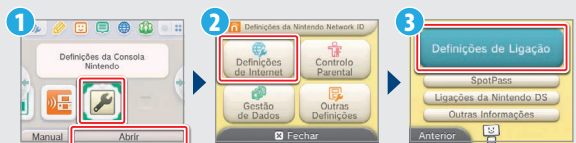
Prepare o seu ponto de acesso sem fios

É necessária uma ligação sem fios para ligar a sua consola à Internet. Precisa de um computador para configurar as definições no seu ponto de acesso sem fios (router).



Configurar definições

Aceda às Definições da Consola, toque em DEFINIÇÕES DE INTERNET e, por fim, DEFINIÇÕES DE LIGAÇÃO.



Ativar e desativar a comunicação sem fios

Para ativar ou desativar a comunicação sem fios, toque em no canto superior esquerdo do ecrã tátil enquanto estiver no Menu HOME para abrir as Definições do Menu HOME. De seguida, aceda a Comunicação Sem Fios e selecione se deseja ou não ativar esta opção.

Para mais informações, consulte o manual de instruções.

Ligar à Internet

Se criar uma Nintendo Network ID poderá tirar o máximo partido da sua consola.



Uma Nintendo Network ID permite-lhe utilizar diversas funcionalidades da Nintendo Network, disponibilizadas pela Nintendo.

Nota: Uma Nintendo Network ID e uma conta do Club Nintendo são duas coisas distintas.

Nintendo eShop

Obtenha demos e uma grande variedade de aplicações gratuitas.



Miiverse

Troque impressões sobre os seus jogos favoritos.



e mais...



Pode utilizar os fundos da Nintendo eShop nesta consola e numa Consola Wii U™.



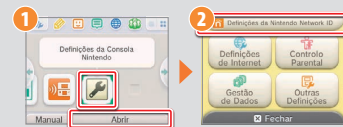
Pode criar uma nova Nintendo Network ID na sua consola ou vincular uma ID existente que já tenha sido criada numa Consola Wii U. Os adultos deverão criar ou vincular uma Nintendo Network ID para as crianças.

Se possuir outra Consola Nintendo 3DS e desejar transferir dados para a sua nova consola...

Não crie nem vincule uma Nintendo Network ID à nova consola antes de transferência. Se o fizer, não poderá transferir dados.

Configurar definições

Aceda às Definições da Consola no Menu HOME e toque em DEFINIÇÕES DA NINTENDO NETWORK ID para configurar as definições relativas a uma ID.



IMPORTANTI INFORMAZIONI PER I GENITORI LEGGERE ATTENTAMENTE!

Questa console offre una vasta gamma di funzioni, ma è possibile che non tutte siano adatte ai bambini. In questa pagina sono contenuti consigli e informazioni per rendere la console sicura anche per i bambini.

Quando si configura la console per la prima volta, è possibile impostare la funzione di filtro famiglia. Toccare **IMPOSTA ORA** e seguire le istruzioni a schermo.

Selezionare un **PIN** per assicurarsi che i bambini non modifichino le impostazioni del filtro famiglia.

Le seguenti limitazioni sono già attive al primo avvio della console e possono essere modificate:

- **CLASSIFICAZIONE PER ETÀ** limita l'uso di software in base alla classificazione per età.
- **BROWSER INTERNET** limita l'uso del browser Internet.
- **SERVIZI SHOP NINTENDO 3DS** limita l'uso del Nintendo eShop e di altri servizi shop Nintendo 3DS.
- **VISUALIZZAZIONE 3D** disattiva la funzione 3D. L'uso della funzione 3D da parte di bambini di età uguale o inferiore ai sei anni può causare danni alla vista. Si raccomanda di far usare la console con la modalità 3D attivata solo a bambini di età superiore ai sei anni.
- **MIIVERSE** limita le funzionalità di Miiverse™.
- **SCAMBIO DI IMMAGINI, REGISTRAZIONI, FILMATI E TESTI** limita lo scambio di dati quali foto, immagini, registrazioni audio o video e testi lunghi.
- **INTERAZIONE ONLINE** limita la comunicazione online nei giochi.
- **STREETPASS** disattiva la funzione StreetPass™. StreetPass permette lo scambio automatico di dati quali foto, immagini, video e altri contenuti tra due console Nintendo 2DS™/Nintendo 3DS che si trovano l'una accanto all'altra.
- **REGISTRAZIONE AMICI** limita la registrazione di nuovi amici. Gli amici registrati potrebbero vedere lo stato online dei bambini e scambiare con loro messaggi o altri tipi di contenuti.
- **DOWNLOAD DS** limita il download di demo di software per Nintendo DS™ e la possibilità di giocare con altri utenti attraverso la comunicazione wireless locale.
- **VIDEO DISTRIBUITI** limita la visione dei video distribuiti.

Assicurarsi di toccare **OK** per salvare le impostazioni.

Per accedere al filtro famiglia o cambiarne le impostazioni dopo la configurazione iniziale, accedere alle Impostazioni della console dal menu HOME e selezionare **FILTRO FAMIGLIA**.

Inoltre, è possibile limitare l'uso dei servizi Nintendo Network da parte dei bambini anche su PC, smartphone e altri dispositivi. Questa opzione viene visualizzata automaticamente quando si crea o si registra un Nintendo Network ID per la prima volta e può essere modificata in qualsiasi momento toccando **ACCESSO DA PC O ALTRI DISPOSITIVI** nelle Impostazioni Nintendo Network ID. Assicurarsi di avere impostato un PIN per il filtro famiglia come descritto in precedenza per evitare che i bambini possano modificarne le impostazioni.

Grazie alle opzioni disponibili, anche i bambini potranno divertirsi in modo sicuro con la console.

Se questa console sarà usata da dei bambini, le limitazioni devono essere impostate da un genitore o da un tutore legale.

Imposta ora

Non impostare

Indice

Come trasferire i dati da una console della famiglia Nintendo 3DS alla nuova console... 17	Configurare la console 19
Caricare la batteria e accendere la console... 18	Avviare i software 20
	Collegarsi a Internet 21

Come trasferire i dati da una console della famiglia Nintendo 3DS alla nuova console

Trasferire i dati prima di giocare.

Dopo aver configurato le impostazioni iniziali di questa console, gli utenti in possesso di un'altra console della famiglia Nintendo 3DS dovrebbero effettuare un trasferimento dati prima di giocare.

ATTENZIONE

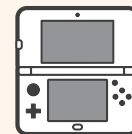
Se questa console viene usata prima di aver trasferito i dati da un'altra console della famiglia Nintendo 3DS, eventuali dati di salvataggio di software scaricabili o preinstallati su questa console non saranno più utilizzabili dopo il trasferimento.



Trasferimento dati

Nintendo 3DS/Nintendo 3DS XL/Nintendo 2DS

New Nintendo 3DS/New Nintendo 3DS XL



Dati di salvataggio di software,
Nintendo Network ID ecc.

Fare attenzione quando si estrae la scheda microSDC.

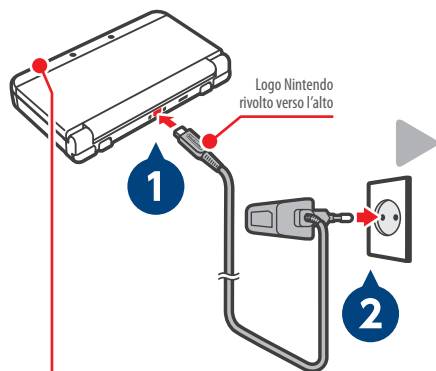
Spingere la scheda microSD verso l'interno finché non si sente uno scatto. Quando la scheda fuoriesce, estrarla dallo slot. La mancata osservanza di queste indicazioni potrebbe causare danni allo slot scheda microSD.



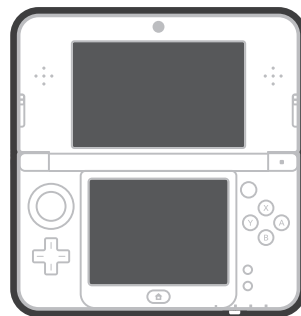
Per maggiori dettagli su come trasferire dati e rimuovere la scheda microSD, consultare il manuale di istruzioni.

1 Caricare la batteria e accendere la console

Caricare



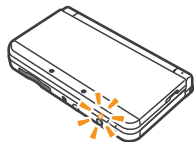
Accendere la console



⏻ Premere il pulsante d'accensione.

LED ricarica

LED acceso – in carica
LED spento – ricarica completata

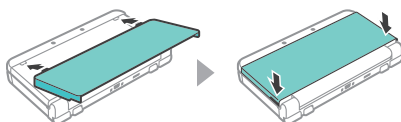


 **Questa confezione non include un blocco alimentatore.**

Per ricaricare la console è necessario un blocco alimentatore per Nintendo 3DS (WAP-002(EUR)), (venduto separatamente).

New Nintendo 3DS

Prima dell'uso, applicare la cover decorativa anteriore.



2 Configurare la console

Impostazioni iniziali



Per usare il touch screen è necessario servirsi dello stilo.



Estrarre lo stilo dall'alloggiamento.

Terminare la configurazione



Per terminare la configurazione, accedere al menu HOME premendo il pulsante HOME.

Impostazioni

Dopo aver acceso la console per la prima volta, seguire le istruzioni a schermo per configurarla.

- Lingua ▶
- Calibrazione 3D ▶
- Data e ora ▶
- Profilo ▶
- Impostazioni Internet ▶
- Filtro famiglia ▶
- Trasferimento dati

 Per maggiori dettagli sul collegamento a Internet, consultare la sezione "Collegarsi a Internet".

3 Avviare i software

Inserire la scheda di gioco



 Scheda di gioco (etichetta rivolta verso il basso)

Avviare il software



Toccare l'icona del software che si vuole usare, poi toccare **AVVIA**.

Inserire la scheda di gioco

Verificare in che direzione la scheda e la console sono rivolte. Prima di inserire o estrarre una scheda di gioco, assicurarsi che la console sia spenta oppure che il menu HOME sia visualizzato e che nessun software sia in pausa.



Si può acquistare la versione scaricabile di un titolo e giocarci dove si vuole.

Bisogno di aiuto?

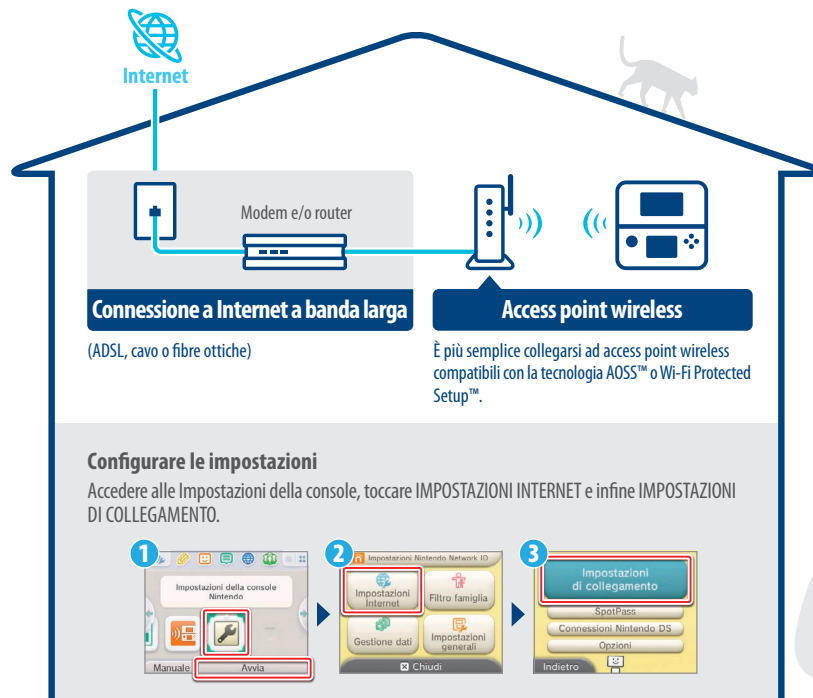
Toccare **MANUALE** per consultare il manuale elettronico del software selezionato.



Collegarsi a Internet

Predisporre l'access point wireless

Per collegare la console a Internet è necessaria una connessione wireless. Per configurare le impostazioni dell'access point wireless (o router) è necessario un computer.



Attivare e disattivare la comunicazione wireless

Per attivare o disattivare la comunicazione wireless, toccare  nell'angolo in alto a sinistra del touch screen mentre ci si trova nel menu HOME per accedere alle Impostazioni del menu HOME. Scegliere quindi **COMUNICAZIONE WIRELESS** e toccare **ATTIVA** o **DISATTIVA**.

Per maggiori dettagli, consultare il manuale di istruzioni.

Collegamento a Internet

Creando un Nintendo Network ID, si potranno sfruttare al massimo le potenzialità della console.



Il Nintendo Network ID consente di usufruire delle funzionalità di Nintendo Network offerte da Nintendo.

Nota: il Nintendo Network ID e l'account Club Nintendo sono due cose diverse.

Nintendo eShop

Per scaricare demo e software gratuiti.



Miiverse

Per chiacchiere dei propri giochi preferiti.



E altro ancora...



I fondi del Nintendo eShop possono essere usati sia su questa console che sul Wii U™.



È possibile creare un nuovo Nintendo Network ID su questa console oppure registrarne uno già creato in precedenza per una console Wii U. Il Nintendo Network ID deve essere sempre creato o registrato da un adulto.

Se si possiede già una console della famiglia Nintendo 3DS e si vogliono trasferire i dati sulla nuova console...

Non creare o registrare un Nintendo Network ID per la nuova console prima del trasferimento, altrimenti non sarà più possibile trasferire i dati.

Configurare le impostazioni

Accedere alle Impostazioni della console nel menu HOME e toccare quindi IMPOSTAZIONI NINTENDO NETWORK ID per configurare le impostazioni dell'ID.

