

SELECCIONA UM DESTES JOGOS

The Pokémon Company Nintendo®

POKÉMON
HEARTGOLD
VERSION

POKÉMON
SOULSILVER
VERSION



Para principiantes e veteranos!



Pokémon Gold Version
Pokémon Silver Version

2001



Pokémon Gold Version e Pokémon Silver Version – 9 anos depois

Pokémon Gold Version e *Pokémon Silver Version* foram inicialmente lançados para a Game Boy em 2001. Estes novos títulos para a Nintendo DS são baseados no enredo das versões *Pokémon Gold* e *Pokémon Silver* mas desta vez incluem um rol de novas funcionalidades.

Pokémon Gold Version
Pokémon Silver Version

2001



Pokémon HeartGold Version
Pokémon SoulSilver Version

2010



O que são os Pokémon?

Os Pokémon são pequenas criaturas que detêm muitos mistérios. Alguns vivem em harmonia com os humanos enquanto que outros vivem em planícies verdejantes, em cavernas ou no oceano.

Assumindo o papel de um Pokémon Trainer (treinador de Pokémon), os jogadores encontrarão muitos Pokémon diferentes e conseguirão recrutá-los apanhando-os para depois cuidarem deles e os criarem.

Os jogadores verão as suas habilidades e a sua experiência aumentar ao longo do tempo ao embarcarem em todos os tipos de aventuras e ao combaterem outros Pokémon Trainers com a ajuda da sua equipa Pokémon. O derradeiro objectivo é completar o Pokédex e tentar ser o campeão da Pokémon League Champion (um dos mais fortes treinadores do mundo.)

Fire Mouse Pokémon
Cyndaquil



Leaf Pokémon
Chikorita



Big Jaw Pokémon
Totodile



O primeiro Pokémon que obténs: o jogador pode escolher um destes três Pokémon



Pokédex



Podes agora seleccionar a tua bicicleta, cana de pesca e outros objectos úteis com facilidade a partir do Menu Screen. Isto ajudar-te-á na tua viagem.

Boy



Girl



Personagem principal: o jogador pode escolher jogar na pele de uma destas duas personagens.

Como te tornas o Pokémon League Champion?

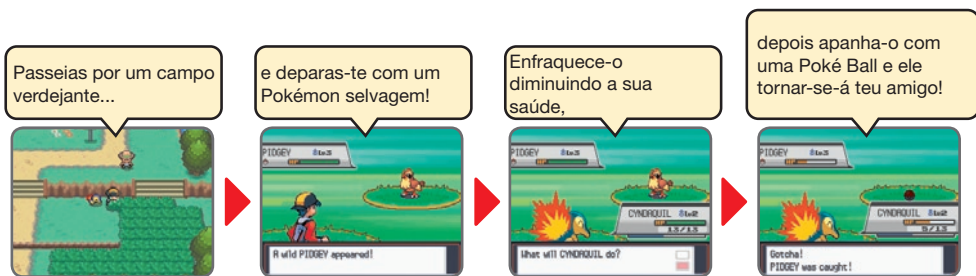
Apanha Pokémon e torna-te amigo deles.

Passeias por um campo verdejante...

e deparas-te com um Pokémon selvagem!

Enfraquece-o diminuindo a sua saúde.

depois apanha-o com uma Poké Ball e ele tornar-se-á teu amigo!

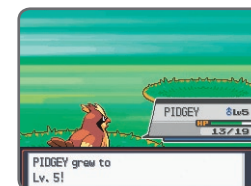


Ajuda o Pokémon que apanhares a crescer e a amadurecer.

Selecciona um Pokémon da tua equipa e participa numa batalha.



Os teus Pokémon ficarão mais fortes através das suas batalhas.



Viaja até todos os tipos de sítios.



Podes também lutar contra amigos que estejam longe!



Liga a tua Nintendo DS à Internet através da Ligação Wi-Fi da Nintendo e luta contra amigos que estejam longe. Podes até trocar Pokémon com pessoas de todo o mundo!

• É necessária uma ligação à Internet de banda larga LAN sem fios.

O jogo decorre na região de Johto.

Conhecerás todo o tipo de Pokémon e pessoas e viverás fantásticas aventuras nesta vasta região.



A saga começa

Apresentação do enredo.



A história começa quando a personagem principal, que vive em New Bark Town, é chamada ao laboratório de Professor Elm!



O Professor pede-te para tratares de um assunto seu e tu pegas nos teus Pokémon e embarcas numa aventura!



Quando chegas à tua primeira cidade, um bondoso senhor de idade mostra-te as instalações.



O senhor dá-te um Mystery Egg e terás aí concluído a tua tarefa!



Leva o Mystery Egg de volta ao Professor Elm.



E o Professor Oak dá-te um Pokédex!

Conhece todos os tipos de Pokémon na tua viagem e completa o teu Pokédex.



Pokédex

Não será fácil...

Crescerás em força e em maturidade nas tuas batalhas contra muitos adversários.

A demoníaca equipa do crime,
Team Rocket,
está sempre
por perto...



A Team Rocket explora Pokémon para alcançar os seus objectivos maléficos. Anteriormente, provocou todo o tipo de problemas à região de Kanto e retoma agora as suas actividades na região de Johto. O que estará a Team Rocket a aprontar desta vez?



Terás batalhas à tua espera nos Pokémon Gyms de cada cidade que visites.

Os Pokémon Gyms estão espalhados por toda a região de Johto. Cada Gym alberga um poderoso Trainer denominado Gym Leader, que terás de combater para ganhares um Badge. Mas para lá chegares terás de ultrapassar todos os tipos de obstáculos.



Azalea Town
Gym Leader



Navega por estes Gyms complexos e labirínticos.



Nunca sabes para onde um Spinarak te levará!

Os Pokémon que encontrarás

Estes são os Pokémon que fazem da região de Johto o seu lar. Conhecê-los-ás neste jogo.



Single Horn Pokémon **Heracross**



Electric Pokémon **Elekid**



Sun Pokémon **Espeon**



Happiness Pokémon **Blissey**



Iron Snake Pokémon **Steelix**



Aqua Mouse Pokémon **Marill**



Owl Pokémon **Hoothoot**



Tiny Mouse Pokémon **Pichu**



Moonlight Pokémon **Umbreon**



Water Fish Pokémon **Quagsire**



Sharp Claw Pokémon **Sneasel**



Imitation Pokémon **Sudowoodo**



Light Pokémon **Ampharos**



Spike Ball Pokémon **Togepi**



Long Tail Pokémon **Aipom**

Legendary Pokémon

Existe apenas um exemplar de cada um destes Pokémon no mundo inteiro. Se apanhares um, será um poderoso aliado.

Ho-Oh / Lugia

No clímax de *Pokémon HeartGold Version*, encontrarás Ho-Oh e em *Pokémon SoulSilver* verás Lugia.



- Lugia aparecerá também em *Pokémon HeartGold Version* e Ho-Oh aparecerá também em *Pokémon SoulSilver Version* se conseguires chegar à Hall of Fame*.



Diferenças entre *Pokémon HeartGold Version* e *Pokémon SoulSilver Version*
Os tipos de Pokémon que aparecem e a frequência com que aparecem diferirá. Contudo, a história é a mesma em ambas as versões.

*Entrarás no Hall of Fame se conseguires subir na Pokémon League até à vitória, que compreende os melhores treinadores.

Thunder Pokémon
Raikou



Mystery Man
Eusine



Volcano Pokémon
Entei



Aurora Pokémon
Suicune



Raikou, Entei e Suicune

Estes Pokémon lendários estão escondidos algures na região de Johto. De acordo com a lenda, todos pereceram quando ficaram presos numa torre em chamas mas Ho-Oh trouxe-os de volta. Mystery Man Eusine, que tem perseguido Suicune há muitos anos, aparece num enredo intrigante que se desenvolve em torno destes Legendary Pokémon.

Mais locais de aventura!

Locais de Pokémon FireRed Version e LeafGreen Version

Próxima paragem: região de Kanto

Johto não é o único local onde te podes aventurar. Depois de entrares no Hall of Fame, poderás também ir para a região de Johto, que constituiu o cenário para Pokémon FireRed Version e a LeafGreen Version. Podes apanhar Pokémon na região de Kanto e desafiar os Gym Leaders de lá. A aventura não tem fim!



Depois de entrares na Hall of Fame, salta para um barco e navega até Kanto!



E o que é este veículo?

Encontrarás também estes Legendary Pokémon que aparecem apenas em Kanto.



Flame Pokémon
Moltres



Freeze Pokémon
Articuno



Electric Pokémon
Zapdos



SSilver used
one Safari Ball!



LUGIA: Gyaas!



SSilver used
one Poké Ball!



A wild LUGIA appeared!



Pokémon Day Care
Let us raise your Pokémon for you!



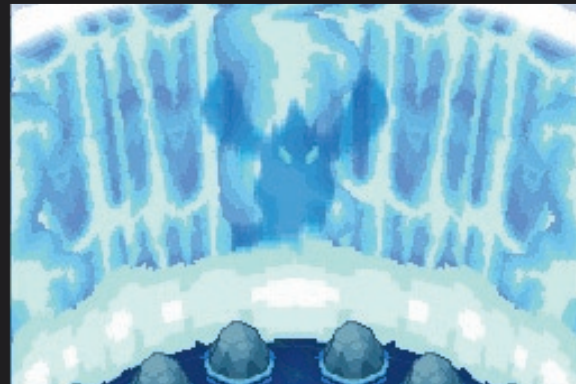
A wild ENTEI appeared!



Young Pokéathlete!
Hello!



A wild SUICUNE appeared!



Pokémon HeartGold Version
Pokémon SoulSilver Version

2010



HO-OH: Shaooh!

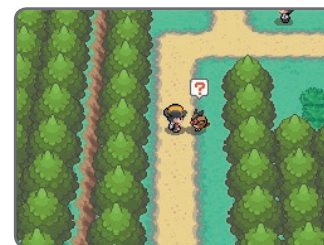


Your money's safe here!
Take care of yourself!

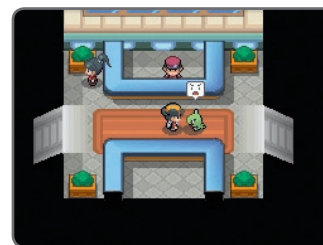


Mantém os Pokémon do teu lado!

O jogo permite-te levar o Pokémon líder da tua equipa a passear contigo. Desde o Pokémon inicial até aos Pokémon lendários, podes levar qualquer um deles contigo



Todos os Pokémon, grandes ou pequenos, seguir-te-ão.



Quer sorridente ou carrancudo, o teu Pokémon mostrar-te-á expressões que nunca viste antes ao falares com ele.

Por vezes o teu Pokémon também recolherá objectos para ti.

Um novo evento – o Pokéathlon

O Pokéathlon é um evento onde tu e os teus Pokémon podem competir para ver quem tem a melhor velocidade (Speed), energia (Power), técnica (Technique), resistência (Stamina) e saltos (Jump). Usa os três Pokémon mais adequados para cada modalidade e o trabalho de equipa para ganhares pontos. No fim, receberás «Athlete Pts» que podes trocar por todo o tipo de prémios.



Existem instalações para competição numa determinada cidade.



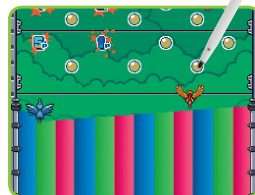
[Ring Drop]



[Snow Throw]



[Lamp Jump]



[Hurdle Dash]

Salta sobre os obstáculos e vê quem corta a meta primeiro. Toca nos teus Pokémon com o teu stylus para os fazeres saltar. Três deles correrão junto uns dos outros pelo que terás de controlá-los todos ao mesmo tempo.

Também tens um **acessório Pokéwalker:**

um divertido pedómetro que podes usar para caminhares com o teu Pokémon

Cada cópia de *Pokémon HeartGold Version* e de *Pokémon SoulSilver Version* inclui um acessório Pokéwalker.



Número de passos

Vem com um gancho especial para que o possas prender ao teu cinto quando caminhas.



• Não podes usar a função do pedómetro apenas com o acessório Pokéwalker; precisas de uma ligação ao jogo.

• Cada jogo adquirido individualmente pode comunicar com apenas um Pokéwalker

1 Escolhe um Pokémon com o qual caminhar

[à escala]



Podes levar a passear contigo um dos Pokémon do teu jogo *Pokémon HeartGold Version* ou *Pokémon SoulSilver Version*.

2 Passeio:

Enquanto caminhas, o acessório Pokéwalker conta o número de passos que dás. Quanto mais passos deres mais pontos de amizade e experiência o teu Pokémon receberá.



Arrecadarás Watts (W) enquanto caminhas.

Contará até os teus passos se o puseres na tua mala ou no teu bolso.

3 Recompensa:

podes usar os Watts que arrecadaste para apanhar Pokémon selvagens e adquirir objectos.



Usa infravermelhos para transferir os Pokémon e objectos que tenhas adquirido para a tua Nintendo DS.



Vê mais detalhes na página seguinte.

Também podes apanhar Pokémon com o teu Pokéwalker!



Usando os Watts que arrecadaste ao caminhares, podes usar o Poké Radar para apanhar Pokémon selvagens. Atrai um Pokémon para fora da relva e a batalha começará! Podes escolher os comandos Attack (atacar), Evade (desviar), e Catch (apanhar) do ecrã Battle.

Podes também comunicar

Podes usar os infravermelhos para comunicar não só com a tua cópia do jogo mas com outros Pokéwalkers também. Comunica com os Pokéwalkers dos teus amigos e troca objectos com eles!



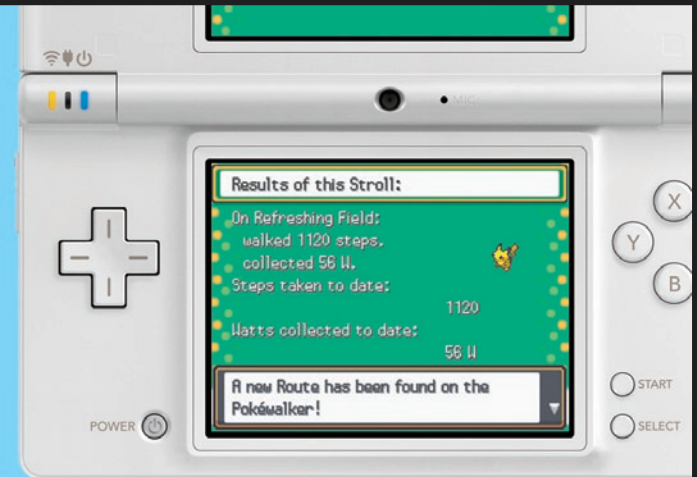
Podes comunicar com a mesma pessoa apenas uma vez por dia mas podes adquirir até 10 objectos num dia.



Outras formas de usar o teu Pokéwalker

Cuida dos teus Pokémon e pede aos membros da tua família para ajudar também!

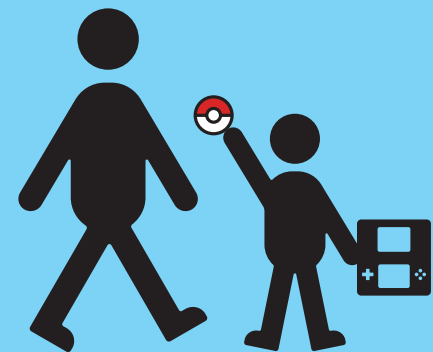
Podes ter o teu Pokémon ao teu lado sempre que quiseres, mas outra pessoa pode também caminhar com o teu Pokéwalker. Cada passo que esta pessoa der será contado e ajudará a cuidar do teu Pokémon. Todos os membros da tua família podem ajudar-te a treinar o teu Pokémon sempre que saírem!



Coloca um Pokémon no teu Pokéwalker e dá-o a alguém que vá sair.



Quando essa pessoa chegar a casa, pede-lhe para te devolver o Pokéwalker e transfere os dados da caminhada para o teu jogo.





Pokémon HeartGold Version
Pokémon SoulSilver Version

Lançamento: 26 de Março de 2010

• As diferenças entre *Pokémon HeartGold Version* e *Pokémon SoulSilver Version* Os tipos de Pokémon que aparecem e a frequência com que aparecem diferirá. Contudo, a história é a mesma em ambas as versões.

Um pedómetro que podes usar para lebares os teus Pokémon a passear contigo.

O acessório Pokéwalker Cada um destes jogos contém um Pokéwalker



Nintendo DSi XL

Já à venda!

A nova Nintendo DSi XL com ecrãs 93% maiores do que os da Nintendo DS Lite.



Castanho escuro

Vermelho-vinho

Nintendo DSi

Já à venda

*Nota que a Nintendo DSi e a Nintendo DSi XL não são compatíveis com quaisquer jogos para Game Boy ou Game Boy Advance.



Branco

Preto

Cor-de-rosa

Azul claro

Azul metálico

Vermelho