

SCHNAPP DIR DEIN GRATISSEXEMPLAR

The Pokémon Company Nintendo®

POKÉMON
GOLDENE EDITION
HEARTGOLD

POKÉMON
SILBERNE EDITION
SOULSILVER



Für Neueinsteiger und Veteranen!

Pokémon Goldene Edition
Pokémon Silberne Edition

2001



Pokémon Goldene Edition und Pokémon Silberne Edition – 9 Jahre später
Pokémon Goldene Edition und Pokémon Silberne Edition erschienen im Jahr 2001 für den Game Boy. Die neuen Titel für den Nintendo DS basieren auf der Handlung der Pokémon-Editionen Gold und Silber, sind jedoch vollgepackt mit neuen Funktionen.

Pokémon Goldene Edition
Pokémon Silberne Edition **2001**



Pokémon Goldene Edition HeartGold
Pokémon Silberne Edition SoulSilver **2010**



Was sind Pokémon?

Pokémon sind geheimnisvolle kleine Wesen. Einige leben in Harmonie mit den Menschen, andere hingegen auf Wiesen, in Höhlen oder im Ozean.

Der Spieler nimmt die Rolle eines Pokémon-Trainers ein. Dabei trifft er auf viele verschiedene Pokémon. Er rekrutiert sie, indem er sie „fängt“, bevor er sie pflegt und großzieht.

Der Spieler erwirbt Fähigkeiten und Erfahrung, indem er sich mit Hilfe seines Pokémon-Teams in Abenteuer und Wettbewerbe mit anderen Pokémon-Trainern stürzt. Das oberste Ziel ist es, seinen Pokédex zu vervollständigen und der beste Pokémon-Trainer aller Zeiten zu werden.

Feuermaus-Pokémon
Feuerigel



Laub-Pokémon
Endivie



Großmaul-Pokémon
Karnimani



Dein erstes Pokémon: Du kannst eines dieser drei Pokémon auswählen



Pokédex



Jetzt kannst du dein Fahrrad, deine Angel und andere praktische Gegenstände mit Leichtigkeit aus dem Menü auswählen. Das wird dir bei deiner Reise helfen.

Junge



Mädchen



Hauptfigur: Der Spieler kann einen dieser beiden Charaktere auswählen

Wie wirst du der beste „Pokémon-Trainer“ der Welt?

Fange Pokémon und mache sie zu deinen Freunden!

Ein vierstufiger Prozess zur Pokémon-Fangung:

- Du gehst über eine Wiese...** (Screenshot: Trainer in einer Wiese)
- und stolperst über ein wildes Pokémon!** (Screenshot: Ein wildes TRUBSI erscheint!)
- Schwäche seine Gesundheit,** (Screenshot: FEURIGEL setzt Rückstoß ein!)
- fange es mit einem Pokéball und es wird dein Freund!** (Screenshot: Klasse! TRUBSI wurde gefangen!)

Hilf deinen gefangenen Pokémon sich zu entwickeln und Erfahrungen zu sammeln!

Wähle ein Pokémon aus deinem Team und kämpfe!



Deine Pokémon werden durch Wettkämpfe stärker.



Bereise alle möglichen Orte!



Du kannst auch gegen Freunde antreten, die weit weg sind!



Verbinde deinen Nintendo DS mit der Nintendo Wi-Fi Connection und kämpfe mit weiter entfernten Freunden. Außerdem kannst du mit Leuten überall auf der Welt Pokémon tauschen!

- Breitband-WLAN-Verbindung erforderlich.

Du befindest dich in der Johto-Region.

In dieser riesigen Region wirst du alle möglichen Pokémon und Charaktere treffen und eine Menge Spaß bei aufregenden Abenteuern haben.



Die Saga beginnt.

Vorstellung der Handlung



Die Geschichte beginnt, als die Hauptfigur aus Neuborkia zu Professor Linds Labor gerufen wird!



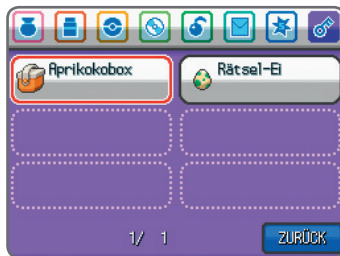
Der Professor bittet dich um einen Gefallen. Also nimmst du dein Pokémon und stürzt dich ins Abenteuer!



In der ersten Stadt angekommen, zeigt dir ein netter alter Mann alle Einrichtungen.



Mr. Pokémon gibt dir ein «Rätsel-Ei». Damit hast du deine Aufgabe erfüllt!



Bring das Rätsel-Ei zurück zu Professor Lind!



Professor Oak überreicht dir später einen Pokédex!

Auf deiner Reise begegnst du allen möglichen Pokémon und du versuchst, deinen Pokédex zu vervollständigen.



Pokédex

Es wird nicht leicht...

Während deine Pokémon mit vielen verschiedenen Gegnern kämpfen, wirst du immer stärker.

Das fiese, kriminelle Syndikat „Team Rocket“ ist nie weit entfernt...



Team Rocket nutzt Pokémon aus, um seine üblen Ziele zu erreichen. Zuvor haben sie jede Menge Ärger in der Kanto-Region gemacht. Jetzt treiben sie ihr Unwesen in der Johto-Region. Was führen sie dieses Mal im Schilde?



In fast jeder Stadt, die du besuchst, warten Wettbewerbe in der örtlichen Pokémon-Arena auf dich.

Pokémon-Arenen sind überall in der Johto-Region verstreut. Jede Arena wird von einem mächtigen Trainer geleitet, dem Arena-Leiter. Gegen diesen musst du antreten, um dir einen Orden zu verdienen. Aber zuerst musst du alle möglichen Hindernisse überwinden, um dorthin zu gelangen.



Azalea City
Arena-Leiter



Erkunde labyrinthartige Arenen!



Du weißt nie, wohin dich ein Webarak führt!

Pokémon, denen du begegnen wirst

Dies sind die Pokémon, die in der Johto-Region zu Hause sind.



Einzelhorn-Pokémon Skaraborn



Elektro-Pokémon Elekid



Sonne-Pokémon Psiana



Freude-Pokémon Heiteira



Stahlboa-Pokémon Stahlos



Aquamaus-Pokémon Marill



Eule-Pokémon Hoothoot



Babymaus-Pokémon Pichu



Mondschein-Pokémon Nachtara



Fisch-Pokémon Morlord



Stichklaue-Pokémon Sniebel



Imitation-Pokémon Mogelbaum



Leuchte-Pokémon Ampharos



Zackenball-Pokémon Togepi



Langschweif-Pokémon Griffel

Legendäre Pokémon

Es gibt nur jeweils ein solches Pokémon im gesamten Spiel. Wenn du es fangen kannst, hast du einen starken Verbündeten.

Ho-Oh / Lugia

Am Höhepunkt von *Pokémon Goldene Edition HeartGold* wirst du Ho-Oh treffen. In *Pokémon Silberne Edition SoulSilver* wirst du Lugia kennen lernen.



Lugia taucht auch in *Pokémon Goldene Edition HeartGold* ebenso wie Ho-Oh in *Pokémon Silberne Edition SoulSilver* auf, wenn du es bis zur Ruhmeshalle* schaffst.



Unterschiede zwischen *Pokémon Goldene Edition HeartGold* und *Pokémon Silberne Edition SoulSilver*
Obwohl in beiden Versionen die Geschichte die gleiche ist, unterscheiden sich das Vorkommen und die Erscheinungshäufigkeit der Pokémon.

*Du wirst die Ruhmeshalle betreten, wenn du deinen Weg durch die Pokémon Liga siegreich bestreitest. Sie besteht nur aus den besten Trainern.

Donner-Pokémon
Raikou



Eusine
der Unbekannte



Vulkan-Pokémon
Entei



Polarlicht-Pokémon
Suicune



Raikou, Entei und Suicune

Diese Legendären Pokémon verstecken sich irgendwo in der Johto-Region. Die Legende besagt, dass sie alle in einem brennenden Turm gefangen waren und umgekommen sind. Aber Ho-Oh rettete ihnen das Leben. Eine spannende Geschichte rankt sich um diese Legendären Pokémon. Eusine der Unbekannte, der Suicune jahrelang gejagt hat, erscheint ebenfalls.

Noch mehr Platz für Abenteuer!

Die Umgebungen von *Pokémon Feuerrote Edition* und *Blattgrüne Edition*

Nächster Halt: Kanto-Region

Johto ist nicht der einzige Ort, an dem Abenteuer auf dich warten. Nachdem du die Ruhmeshalle erreicht hast, kannst du auch in die Kanto-Region reisen. Kanto war die Umgebung von *Pokémon Feuerrote Edition* und *Blattgrüne Edition*. Fange Kanto Pokémon und trete gegen die dortigen Arena-Leiter an! Das Abenteuer nimmt kein Ende!



Wenn du die Ruhmeshalle erreicht hast, springe auf ein Boot und segle nach Kanto!



Und was in aller Welt ist das für ein Zug?

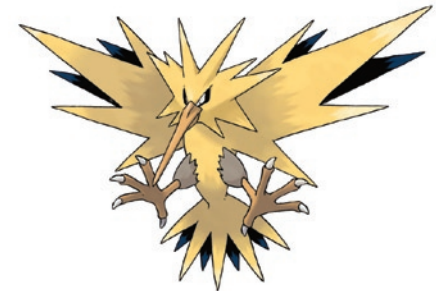
Du wirst auch diese Legendären Pokémon finden, welche nur in Kanto vorkommen.



Feuer-Pokémon
Lavados



Eis-Pokémon
Arktos



Elektro-Pokémon
Zapdos



SSilver setzt
Safariball ein!



LUGIA: Gllaaah!!!



HGold setzt
Pokéball ein!



Ein wildes LUGIA erscheint!



Pension
Wir ziehen deine Pokémon für dich auf!



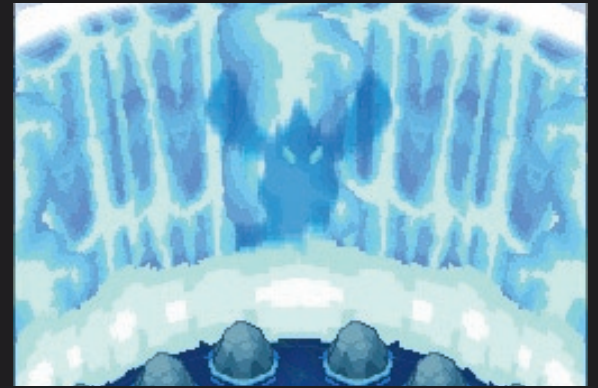
Ein wildes ENTEI erscheint!



Pollux: Einen schönen guten Tag!



Ein wildes SUICUNE erscheint!



Pokémon Goldene Edition HeartGold
Pokémon Silberne Edition SoulSilver

2010



HO-OH: Hooo Oooh!!!

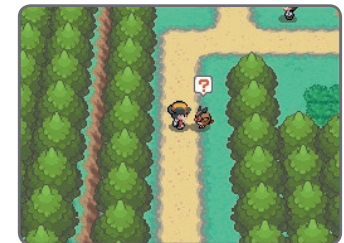


Oder... bist du vielleicht wegen
deines Geldes hier?

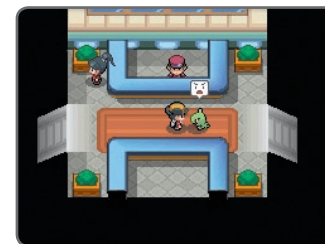


Nimm deine Pokémon mit!

Du kannst deine Pokémon überall mit hin nehmen. Von deinem Start-Pokémon bis hin zu den Legendären Pokémon kann dich jedes einzelne zu einem Ausflug begleiten.



Alle Pokémon, ob groß oder klein, werden dir folgen.



Lachen oder Stirnrünzeln sind Gesichtsausdrücke, die du nie zuvor bei deinen Pokémon gesehen hast.

Manchmal wird dein Pokémon auch Gegenstände für dich aufsammeln.

Ein neues Ereignis: der Pokéathlon

Wer ist der Beste bezüglich „Tempo“, „Kraft“, „Technik“, „Ausdauer“ und „Sprung“? Beim Pokéathlon können du und dein Pokémon mit anderen konkurrieren und durch Teamwork Punkte sammeln. Kommt ihr unter die drei Besten, erhältst du «Athletenpunkte». Diese kannst du am Ende gegen alle möglichen Preise eintauschen.



Die Wettbewerbe finden an bestimmten Orten statt.

【Ringangeln】



【Schneeschlacht】



【Lampionspringen】



【 Hürdenlauf 】

Mal sehen, wer am schnellsten die Ziellinie beim Hürdenlauf erreicht! Tippe mit dem Touchpen auf deine Pokémon, damit sie springen. Drei von ihnen nehmen am Rennen teil und du musst sie daher alle gleichzeitig steuern.

Du bekommst einen **eigenen Pokéwalker**.

Das ist ein interaktiver Schrittzähler, mit dem du deine Pokémon spazieren führen kannst.

Beim Kauf jedes Exemplars von *Pokémon Goldene Edition HeartGold* oder *Pokémon Silberne Edition SoulSilver* gibt es einen Pokéwalker dazu.



Anzahl der Schritte

Um es an deinem Gürtel zu befestigen, hat es einen speziellen Haken.



- Um den Pokéwalker benutzen zu können, musst du mit dem Spiel verbunden sein.
- Jedes einzelne Spiel kann mit nur einem Pokéwalker verbunden werden.

1 Suche ein Pokémon aus und nimm es auf einen Ausflug mit!



Für deine Ausflüge kannst du ein *Pokémon* von *Goldene Edition HeartGold* oder *Silberne Edition SoulSilver* aussuchen.

2 Gehen:

Beim Gehen zählt dein Pokéwalker die Anzahl deiner Schritte. Je mehr Schritte du machst, desto mehr Freundschafts- und Erfahrungspunkte bekommt dein Pokémon.



Beim Gehen speicherst du Watt (W).

Stecke den Pokéwalker in deine Tasche oder trage ihn am Gürtel.

3 Belohnung:

Du kannst die gespeicherten Watt benutzen, um wilde Pokémon zu fangen und Items zu suchen.



Per Infrarot kannst du Pokémon und Items auf deinen Nintendo DS übertragen.

Auf der nächsten Seite findest du weitere Details dazu!

Auch mit deinem Pokéwalker kannst du Pokémon fangen!



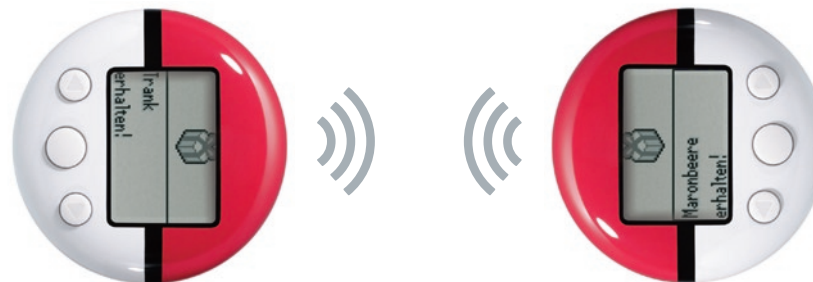
Mit den Watt, die du beim Gehen gesammelt hast, kannst du den Pokéradar benutzen. Locke ein wildes Pokémon aus dem Gras heraus und fange es! Der Wettstreit beginnt! Du kannst die Kommandos „Angreifen“, „Ausweichen“ und „Fangen“ aus dem Menü verwenden.

Du kannst dich auch mit Freunden verbinden

Per Infrarot kannst du dich nicht nur mit deinem Spiel, sondern auch mit anderen Pokéwalkern verbinden. Kommuniziere mit den Pokéwalkern deiner Freunde und tausche Items!



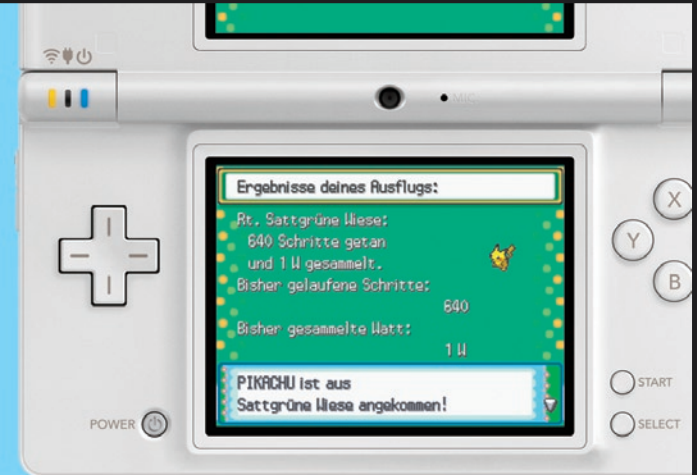
Mit der gleichen Person kannst du immer nur einmal am Tag kommunizieren. Die Anzahl der Items, die du erwerben kannst, ist auf zehn pro Tag beschränkt.



Andere Möglichkeiten, den Pokéwalker zu nutzen

Bitte deine Familie, dir bei der Pflege deiner Pokémon zu helfen!

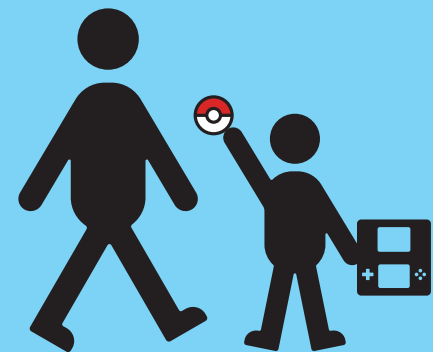
Du kannst deine Pokémon nicht nur jederzeit bei dir haben, sondern auch jemand anderen bitten, mit deinem Pokéwalker einen Spaziergang zu machen. Jeder Schritt der jeweiligen Person wird gezählt und hilft dir bei der Aufzucht deiner Pokémon. Alle Mitglieder deiner Familie können dich beim Trainieren deiner Pokémon unterstützen, wann immer sie rausgehen!



Übertrage ein Pokémon auf deinen Pokéwalker und gib diesen jemandem, der gerade rausgeht!



Wenn er oder sie wieder nach Hause kommt, nimmst du den Pokéwalker und überträgst die Schrittdaten auf dein Spiel.





• Der Unterschied zwischen *Pokémon Goldene Edition HeartGold* und *Pokémon Silberne Edition SoulSilver*

Das Vorkommen und die Erscheinungshäufigkeit der Pokémon unterscheiden sich. Die Geschichte ist allerdings dieselbe.



Pokémon Goldene Edition HeartGold
Pokémon Silberne Edition SoulSilver
 Erscheinungstermin: 26. März 2010

Ein Schrittzähler, mit dem du deine Pokémon auf einen Spaziergang mitnehmen kannst.
 Das Pokéwalker-Zubehör
 Jedem Spiel liegt ein Pokéwalker bei.



Nintendo DSi XL

Jetzt erhältlich:

Der neue Nintendo DSi XL mit 93% größeren Bildschirmen als der Nintendo DS Lite.



Dunkelbraun



Bordeauxrot

Weitere spannende Abenteuer der Pokémon-Serie für Nintendo DS:



Pokémon Diamant-Edition



Pokémon Perl-Edition



Pokémon Platin-Edition