

NINTENDO DS™

NTR-AWAP-EIP

WARIO™

MASTER OF DISGUISE™



MANUAL DE INSTRUCCIONES
MANUAL DE INSTRUÇÕES
MANUALE DI ISTRUZIONI

This seal is your assurance that Nintendo has reviewed this product and that it has met our standards for excellence in workmanship, reliability and entertainment value. Always look for this seal when buying games and accessories to ensure complete compatibility with your Nintendo Product.



Thank you for selecting the WARIO™: MASTER OF DISGUISE Game Card for the Nintendo DS™ system.

IMPORTANTE: lee con atención el folleto de precauciones sobre salud y seguridad que se incluye con este producto antes de utilizar la consola, una tarjeta, un cartucho o un accesorio Nintendo®. El folleto contiene información importante para tu salud y seguridad. Lee este manual de instrucciones en su totalidad para poder disfrutar al máximo de tu nuevo juego. El manual también contiene información importante sobre la garantía y el Servicio de Atención al Consumidor. Por favor, guárdalo como referencia.

IMPORTANTE: Por favor, leia com atenção o Folheto anexo sobre Precauções de Saúde e Segurança incluído neste produto antes de usar o seu Nintendo DS, o Cartão de Jogo, Cartucho de Jogo, ou acessório. O folheto contém informação de saúde e segurança importante. Por favor, leia por completo este manual de instruções para garantir um aproveitamento máximo do seu novo jogo. Também contém informação importante relativa à garantia e linha telefónica de apoio. Guarde sempre este manual para futura referência.

IMPORTANTE: prima di usare il Nintendo DS, le schede DS, le cassette di gioco o gli accessori, leggere attentamente il Libretto di precauzioni per la salute e la sicurezza accluso a questo prodotto. Il libretto contiene informazioni importanti per la salute e la sicurezza. Leggere attentamente questo manuale di istruzioni per poter trarre il massimo divertimento dal gioco. Il manuale contiene anche importanti indicazioni sulla garanzia, l'assistenza e il servizio informazioni. Conservarlo come riferimento.

Esta tarjeta solo es compatible con la consola Nintendo DS.

Este Cartão de Jogo apenas funcionará com o sistema Nintendo DS.

Questa scheda di gioco può essere utilizzata esclusivamente con la console Nintendo DS.

© 2007 NINTENDO/SUZAK.

ALL RIGHTS, INCLUDING THE COPYRIGHTS OF GAME, SCENARIO, MUSIC AND PROGRAM, RESERVED BY NINTENDO AND SUZAK. TM, © AND THE NINTENDO DS LOGO ARE TRADEMARKS OF NINTENDO.

© 2007 NINTENDO.

CONTENTS

Español	4
Português	34
Italiano	64



Índice

<i>La situación</i>	5
<i>Los protagonistas</i>	6
<i>Controles del juego</i>	8
<i>Antes de empezar</i>	9
<i>Inicio</i>	12
<i>El cuarto de estar</i>	14
<i>La pantalla de juego</i>	16
<i>Acciones</i>	18
<i>Los disfraces</i>	20
<i>¡Secretos!</i>	28

La situación

¡Eh, tú! ¡Que soy yo, Wario! No, si ya sabía yo que con este pedazo de disfraz no me iba a reconocer ni mi abuela.

Te cuento: itodo es parte de un gran plan para hacerme rico! Estaba yo apoltronado en mi sofá viendo un programa de esos malos con avaricia sobre un ladrón llamado Ciclón Argénteo, cuando de repente se me ocurrió una brillante idea para colarme en el programa y apoderarme de él.

Así que inventé un casco al que llamé TELECASCO para ir a la tele. Después puse rumbo al plató (o lugar del crimen, como más te guste), aterricé sobre la cabeza de la estrella del programa y le birlé su varita mágica. Te has quedado de piedra, ¿eh?

Los protagonistas



Wario

Nuestro amigo Wario, ese que se pone ciego de ajos, roba una varita de nombre Simón y gracias a ella se transforma en un experto ladrón que utiliza numerosos disfraces para arramblar con todo lo que encuentra a su paso. ¡Aunque lo que realmente quiere es echarle el guante a la todopoderosa Piedra de los deseos!



Simón

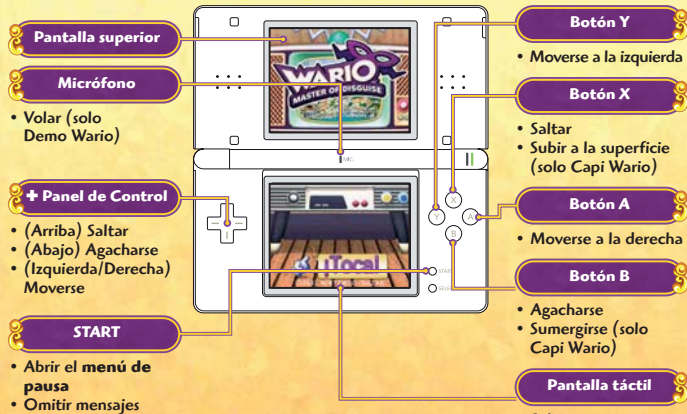
Esta distinguida y algo redicha varita convierte a su dueño en un as de los disfraces. Cuantas más gemas se come, más disfraces puede crear para él.

El conde Pannoli

La estrella del programa de televisión *Ciclón Argénteo* se convierte en el azote de Wario cuando este le roba su varita y su programa.



Controles del juego



Si cierras la consola Nintendo DS™ durante una partida, se activará el **modo de espera** para ahorrar energía. Abre de nuevo la consola Nintendo DS para desactivarlo.

Antes de empezar

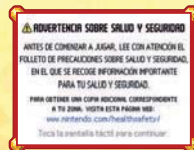
1 ¿Piensas ponerte a jugar o vas a seguir de brazos cruzados?!
Comprueba que la consola Nintendo DS esté apagada. Inserta la tarjeta DS de WARIO™: MASTER OF DISGUISE en la ranura para tarjetas DS hasta que oigas un clic.

2 Cuando enciendas la consola, aparecerá la **pantalla de advertencia sobre salud y seguridad** que se muestra a la derecha. Lee atentamente la información contenida aquí y, a continuación, toca la pantalla táctil.

3 En la **pantalla de selección de juego**, toca el panel de WARIO: MASTER OF DISGUISE para empezar la partida. Si el **modo de inicio** de la consola Nintendo DS está establecido en A – MODO AUTOMÁTICO, este paso no será necesario. Consulta el manual de instrucciones de la consola Nintendo DS para obtener más información.

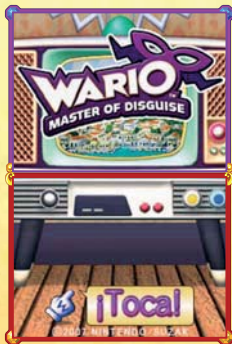
El idioma del juego dependerá de aquel en el que esté configurada la consola. En este juego, puedes elegir entre inglés, alemán, francés, español e italiano. Si la consola ya está configurada en uno de ellos, dicho idioma será el utilizado en el juego. (Si la consola está configurada en otro idioma, el idioma predeterminado del juego será el inglés.) Para cambiar el idioma del juego, deberás modificar el que está configurado en tu consola. Consulta el manual de instrucciones de la consola Nintendo DS para obtener más información.

- En este manual, las capturas enmarcadas en **morado** corresponden a la pantalla superior, y las enmarcadas en **rojo** corresponden a la pantalla táctil.



Pantalla del título

Digo yo que muy difícil no es. ¡¿A qué esperas?!
Toca la pantalla táctil para acceder a la **pantalla de selección de partida**.



Pantalla de selección de partida

Aquí las tienes, a la derecha, tres partidas entre las que elegir. Echa un vistazo a la pantalla superior para ver lo lejos que has llegado en cada una de ellas. Toca aquella a la que deseas jugar. ¿Que quieres iniciar una partida nueva? Pues muy fácil, ¡selecciona una que no tenga nombre! La aventura empezará en cuanto le pongas un nombre a la partida.



Borrador

Ir a la
pantalla anterior

Pantalla de edición de nombre

Toca las letras del teclado situado en la pantalla táctil para ponerle un nombre a la partida. Cuando termines, toca . Si te equivocas, toca para borrar la letra. ¡Si no acabas de decidirte, escribe tu verdadero nombre, tu mote o lo que te dé la gana!



Cómo guardar la partida

Usa los puntos de guardado con forma de gorro (consulta la pág. 17) para guardar la partida. Esta también se guardará automáticamente cuando termines un capítulo y después de salir del **menú del libro** (consulta la pág. 15). Esto es lo que los diseñadores, esos tipos tan listos, llaman función de guardado automático. ¡Así no podrás ponerte a lloriquear por haber perdido tu progreso! Cuando quieras borrar una partida, selecciona en la **pantalla de selección de partida**.

Pero una cosa te voy a decir: ¡si borras una partida, luego no vale arrepentirse!



Inicio

¡La tele me espera!

Selecciona un capítulo con el mando a distancia que hay en mi cuarto de estar (consulta las págs. 14 – 15) para colarte en un programa de la tele donde podrás robar montones de tesoros. Pero mucho cuidadito, porque si te alcanzan y pierdes todos los corazones, adiós muy buenas. ¿Sabes lo que ocurrirá entonces? Tendrás que continuar desde el último punto de guardado o desde el principio del capítulo.

¡Dales cera a tus enemigos para conseguir tesoros!

¿Que estás rodeado de enemigos? ¡Pues usa mis habilidades (consulta las págs. 18 – 27) para darles una lección a esos tipejos! Tras ser derrotados, los enemigos dejan caer monedas y gemas. ¡Lánzate a por ellas sin dudarlo un segundo! Y que ni se te pase por la cabeza ver un cofre y pasar de largo. ¡Ábrelo y quédate con todo lo que haya dentro (consulta la pág. 19)!



Disfraces

Todos los capítulos están llenos de obstáculos y situaciones peligrosas que puedo superar con mis disfraces. Así que, cuando no sepas qué hacer, prueba a usar unos y otros (consulta las págs. 20 – 27). Para conseguir más disfraces y poderes, tendrás que encontrar gemas mágicas y gemas maestras.



¡Vence al enemigo final!

¡Tenía a tiro de piedra un tesoro de esos que hacen historia, y el tipo este va y surge como de la nada! Esto igual no te hace mucha gracia, pero no podrás completar un capítulo hasta que no derrotes al enemigo final. Cuando termines, volveré a mi cuarto de estar. ¡Hazme el favor de no tirar la toalla!

En la esquina inferior izquierda de la pantalla táctil verás una ayuda sobre el disfraz que deberás usar en cada momento; son los mismos iconos que aparecen en la pantalla superior. ¡No te despidas!



Ayuda sobre los disfraces

PV del enemigo final

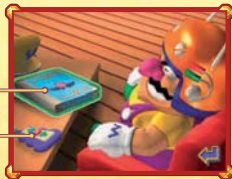
El cuarto de estar

El cuarto de estar de Wario

Encima de la mesa hay un mando a distancia y un libro. ¡Toca uno de ellos!

Libro

Mando a distancia



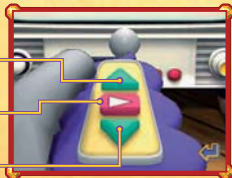
El mando a distancia

Al tocar el mando a distancia, aparecerán un montón de capítulos en el televisor de la pantalla superior. Úsalos para dar el salto a la tele y poner en marcha la aventura. En la lista aparecerán el capítulo actual y todos los que ya has completado.

Seleccionar el capítulo anterior

Confirmar

Seleccionar el capítulo siguiente



¿Te has acordado de usar uno de los gorros para guardar tu progreso (consulta la pág. 17)?! Si lo has hecho, puedes continuar desde ese punto de guardado.

El libro

¿Ves ese libro que hay a la izquierda? ¡Con él podrás repasar mi espectacular trayectoria! Dedica unos minutos de tu tiempo a conocer a los enemigos que he vencido y las situaciones que he superado. ¡Basta con que toques el libro que hay encima de la mesa!



Menú del libro



Tesoros

¡Es mi botín! Selecciona una de las cuatro categorías y después toca una medalla. Verás toda la información sobre el objeto en la pantalla superior.



Enemigos

Échales un vistazo a todos los enemigos con los que me he topado. Toca sobre uno de ellos para saber cómo se llama y cuántas veces ha mordido el polvo.



Minijuegos

Aquí podrás jugar a todos los minijuegos que hayas superado con éxito anteriormente. No dirás que no se lo curran, ¿eh? Selecciona un minijuego, un nivel de dificultad y, por último, toca EMPEZAR.



Catálogo

El catálogo incluye los capítulos que has completado. Toca uno para ver toda clase de información, como el tiempo que has tardado en terminarlo y cosas así.

La pantalla de juego

¡Esto es lo que verás mientras juegas!

¿Ves a ese hombretón que hay en la pantalla táctil? Que soy yo... ¡Wario! ¡Y ahora, venga, ayúdame a conseguir unos cuantos tesoros!

Plano
¿Cómo que qué es esto?! ¡Blanco y en botella, un plano! El punto intermitente indica mi posición actual. Las áreas naranjas son lugares que aún debo explorar.

VIDAS
Si un enemigo te alcanza, pierdes una vida. Bueno, en realidad soy yo el que la pierdo, ¡así que a ver qué haces! La partida acabará cuando me quede sin vidas. Consigue para obtener vidas extra.

Wario

Tiempo transcurrido del capítulo

Potencia del disfraz
Consigue gemas pequeñas para llenar el indicador de nivel de los disfraces.

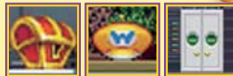
Disfraces

Dinero ganado

Tu disfraz actual (consulta las págs. 20 - 27)

Cosas importantes

¡Presta mucha atención! Vayas donde vayas, no pierdas de vista tres cosas fundamentales: los cofres, los gorros y las puertas.



Cofre **Gorro de Wario** **Puerta**

Menú de pausa

Si pulsas START durante una partida, accederás al **menú de pausa**. En él podrás elegir entre las siguientes opciones:

OPCIONES	Ajusta la sensibilidad del micrófono y el volumen de la música y los efectos.
DESCRIPCIÓN DE LOS DISFRACES	Simón hace un repaso sobre el uso de los disfraces.
SALIR	Selecciona esta opción para detener la partida. Después podrás reanudarla desde el punto donde la dejaste. ¡Si no guardas tu progreso en la partida, perderás todos los tesoros!
VOLVER AL CUARTO DE ESTAR DE WARIO	Vuelve al cuarto de estar para guardar tus tesoros. Si no guardas tu progreso en la partida antes de seleccionar esta opción, tendrás que volver al principio del capítulo.
VOLVER A LA PARTIDA	Selecciona esta opción para reanudar la partida.

Acciones

Moverse

Pulsa izquierda en el **+** Panel de Control o el Botón Y para que me desplace a la izquierda. Pulsa derecha en el **+** Panel de Control o el Botón A para que me desplace a la derecha. ¡Esto es básico!

Agacharse

Pulsa abajo en el **+** Panel de Control o el Botón B para que me agache. ¡Me vendrá que no veas para atravesar lugares estrechos y esquivar ataques enemigos!



Saltar

Pulsa arriba en el **+** Panel de Control o el Botón X para que me eleve por los aires. ¡También puedo saltar sobre los enemigos!



Abrir puertas y cofres / Guardar la partida

Cada vez que te acerques a una puerta o un cofre, aparecerá un dibujo para indicártelo. Si lo tocas, pasaré por la puerta o abriré el cofre, lo que corresponda. Ah, y otra cosa: ¡toca la opción GUARDAR que aparece sobre los gorros para guardar tu progreso en la partida!



Cofres

Hay unos cuantos tipos de cofres. Anda, no te me podrás quejar, si hasta te he hecho un resumen:



Cofres rojos

¡Estos están llenos de cosas! Mira en el libro que hay encima de la mesa de mi cuarto de estar, allí aparece todo explicado (consulta la pág.15).



Cofres verdes

Los cofres verdes contienen disfraces nuevos, productos energéticos que me otorgan vidas extra u objetos que mejoran el nivel de mi disfraz.



Cofres morados

Estos contienen planos (consulta la pág. 16). Hasta puedes encontrar un objeto que andas buscando.

Los disfraces

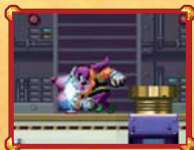
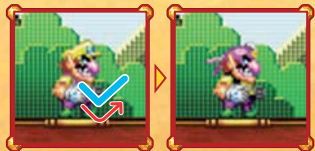


Caco Wario



¡Dibuja una «uve» sobre mí! ¡Así me disfrazaré del silencioso y letal Caco Wario! ¡Doy unos saltos tremendos! Si tocas la pantalla táctil, zurraré a mis enemigos.

¡Coge las gemas amarillas pequeñas para mejorar el nivel del disfraz!



¡Embiste a los enemigos!



Cosmo Wario

¡Consigue este disfraz con la gema mágica de Cosmo!

Dibuja un círculo alrededor de mi cabeza y me enfundaré el disfraz de Cosmo Wario. ¡Toca la pantalla táctil para que dispare rayos láser en esa dirección!



¡Coge las gemas plateadas pequeñas para mejorar el nivel del disfraz!



¡Dispara mi láser...





para cortar cuerdas!

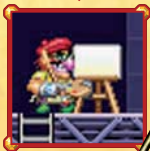


Picto Wario

¡Consigue este disfraz con la gema mágica de Picto!



¡Dibuja un lienzo sobre mí para que me ponga el disfraz de Picto Wario! ¡Asómbrate de mi talento! Lo malo es que debo quedarme quieto para crear mis obras maestras, pero puedo hacer aparecer bloques si dibujas  en la pantalla táctil. Dibuja  y crearé una puerta de teletransporte con la que podré volver al último punto de guardado (eso es, los gorros) o al inicio del capítulo si aún no has guardado la partida.



¡Coge las gemas naranjas  para mejorar el nivel del disfraz!



¡Dibuja un cuadrado...



para crear un bloque!



Doc Wario

¡Consigue este disfraz con la gema mágica de Doc!



¡Tienes ante ti a todo un genio! Dibuja una lupa sobre mí para que me disfrace de Doc Wario. Con este disfraz llevo unas gafas especiales que me permiten ver caminos y objetos que están ocultos para todos los demás. Sí, exacto, ¡Doc Wario lo ve TODO! (¿Sabes qué otra cosa veo? ¡Un guante de boxeo en mi futuro!)



¡Coge las gemas verdes  para mejorar el nivel del disfraz!



¡Ponte las gafas...



y verás puertas secretas!



Chispa Wario

¡Consigue este disfraz con la gema mágica de Chispa!

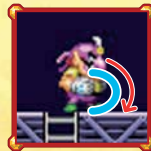


¡Dibuja ⚡ sobre mí para que me disfrace! Después toca la pantalla táctil para que se ilumine un lugar oscuro. Gracias a mi disfraz de Chispa Wario, puedo abrir cofres aunque la oscuridad sea total.



Capi Wario

¡Consigue este disfraz con la gema mágica de Capi!



¡Dibuja una proa sobre mi barriga y me pondré el disfraz de Capi Wario! ¡Nadie surca las aguas como yo! Traza líneas horizontales sobre la pantalla táctil para que me desplace por el agua. ¡Hasta los peces se mueren de envidia!



¡Desliza el lápiz táctil y me moveré por el agua!

¡Coge las gemas azules pequeñas para mejorar el nivel del disfraz!



¡Yo sí que deslumbro!

¡Coge las gemas negras pequeñas para mejorar el nivel del disfraz!



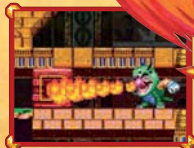


Draco Wario

¡Consigue este disfraz con la gema mágica de Draco!



¡No te cortes, dibuja una cola de dragón sobre mí para que me transforme en Draco Wario! Si pensabas que mi aliento a ajo apestaba, aún no has visto nada: ¡puedo escupir fuego y destruir bloques! Pero cuidado, las superficies finas no aguantarán mi descomunal peso. Que te veo venir... ¡Ni una palabra sobre mis quilitos de más! Aunque por fuera parezca muy duro, en el fondo soy muy sensible.



¡Escupe fuego para destruir los bloques!



¡Coge las gemas rojas pequeñas para mejorar el nivel del disfraz!



Demo Wario

¡Consigue este disfraz con la gema mágica de Demo!



¡Dibuja un ala sobre mi espalda y podré volar! ¡Después podrás soplar en el micrófono y me elevaré como un pajarroco apestoso y fondón!

¡Coge las gemas rosas pequeñas para mejorar el nivel del disfraz!



¡El cielo es el límite!

¡Secretos!

Doc Wario

¡Venga ya! ¡¿No me digas que has llegado a un callejón sin salida?! Disfrázate de Doc Wario y mira a tu alrededor. Verás toda clase de objetos invisibles. ¿Qué es eso que brilla? Si te pierdes, prueba con otros disfraces.



Áreas naranjas

¡Lo que hay que aguantar, pero mira el plano! ¿Ves las áreas naranjas? Indican que aún hay situaciones que debes resolver. Lo mejor que puedes hacer es averiguar de qué van. Si estás en apuros, mira en otros lugares a ver si encuentras alguna pista.



Créditos

Directors

Yutaka Hirata
Azusa Tajima
Akira Kinashi

Wario Supervisor

Hiroji Kiyotake

Game Design

Daisuke Ike
Koji Watanabe
Yutaka Hirata

Programming

Masaaki Kobayashi
Kazuhiko Kirinashizawa
Hiroaki Sekiguchi
Kodai Uno
Satoshi Iwai

Graphic Design

Hideo Nakajima
Shiro Endo
Mika Maeda
Noriko Hotta
Kanao Kohyama
Mitsuhiro Ariga
Keiichi Miura
Chika Yamamoto

Scenario

Saiko Takahori
Daisuke Ike

Music

Kenji Hikita

European Localisation

Britta Henrich
Silke Sczyrba
Petra Becker
Celine Giebel
Kathrin Grieser
Jasmina Libonati
Jan Muhl
Thomas Berthollet
Robert de Boer
Jurjen Tiersma
Araceli Mazón Figueroa
Sven Pötzl
Giovanna Prati

Game Testing

NOA Product Testing
NOE Product Testing

Testing Support

Kazuhiro Yoshikawa
Shingo Okamoto

Artwork

Ryo Koizumi
Yuka Kotaki
Nanako Kinoshita
Yasuo Inoue

Illustrations

Yu Kitai
Masanori Sato
Yuri Adachi

Illustrations Supervisor

Yusuke Nakano

Promotion

Kenta Nakamura

Special Thanks

Asuka Komaba
Eri Tamura
Keita Minato

Producers

Masahiro Yonezawa
Hitoshi Yamagami

Executive Producer

Satoru Iwata

Nintendo®



1827599M