

NINTENDO DS™

MAA-NTR-TADP-ITA

Kirby™

Mass Attack



MANUALE DI ISTRUZIONI

(CONTIENE INFORMAZIONI IMPORTANTI PER
LA SALUTE E LA SICUREZZA)

Questo sigillo garantisce che Nintendo ha testato questo prodotto e che esso è conforme ai nostri migliori standard di produzione, affidabilità e qualità del divertimento. All'acquisto di giochi e accessori si prega di accertarsi della presenza di tale sigillo per essere sicuri della loro completa compatibilità con il prodotto Nintendo posseduto.



Grazie per aver scelto la scheda di gioco KIRBY™ MASS ATTACK per le console della serie Nintendo DS™.

IMPORTANTE: prima di usare la console, le schede DS, le cassette di gioco o gli accessori, leggere attentamente le precauzioni per la salute e la sicurezza incluse nel presente manuale. Leggere attentamente questo manuale di istruzioni per poter trarre il massimo divertimento dal gioco. Consultare il libretto di informazioni su classificazione per età, garanzia del software e come contattarci per maggiori dettagli sul servizio informazioni e sulla garanzia. Conservare questi documenti come riferimento.

Questa scheda di gioco può essere utilizzata esclusivamente con le console della serie Nintendo DS.

IMPORTANTE: l'uso di dispositivi illegali con le console della serie Nintendo DS potrebbe impedire il funzionamento di questo gioco.





Indice



Come iniziare	6
Comandi	8
Come si gioca	10
Oggetti speciali	15
Oggetti comuni	16
Extra e Premi	17
Riconoscimenti	18

Nota: le immagini con una cornice blu  corrispondono allo schermo superiore, mentre quelle con una cornice rossa  corrispondono al touch screen.

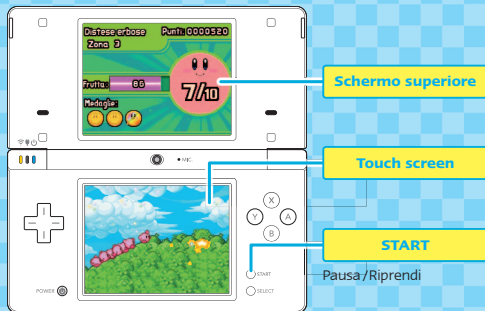


La lingua del software dipende da quella impostata nella console. In questo software puoi scegliere fra cinque lingue: inglese, tedesco, francese, spagnolo e italiano. Se la console Nintendo DS™ è già impostata su una di esse, quella sarà la lingua del software. Se, invece, la console è impostata su una lingua differente, la lingua del software sarà l'inglese. Puoi cambiare la lingua del software modificando la relativa impostazione della console. Per maggiori informazioni su come cambiare la lingua, consulta il manuale di istruzioni della console.




Kirby

Il nostro eroe dalla fame inesauribile è stato diviso in dieci copie di sé stesso da Necrodeus, il capo della Banda degli Spiriteschi. Ora, il suo obiettivo è riportare tutto com'era prima.



Nota: chiudi la console Nintendo DS in qualsiasi momento per attivare la modalità riposo e risparmiare energia. Riapri-la per riprendere il gioco da dove lo hai interrotto.



Come iniziare



Prima di tutto, assicurati che la console Nintendo DS sia spenta. Inserisci la scheda di gioco KIRBY™ MASS ATTACK nell'alloggiamento scheda sul retro finché non senti uno scatto.

- 1 Accendi la console e apparirà lo schermo salute e sicurezza, mostrato qui a destra. Dopo averlo letto attentamente, tocca il touch screen.

Se stai utilizzando una console Nintendo DSi™/Nintendo DSi™ XL, tocca semplicemente l'icona di KIRBY MASS ATTACK.



- 2 Se invece utilizzi un Nintendo DS/Nintendo DS™ Lite, tocca il pannello KIRBY MASS ATTACK per avviare il gioco. Se il Nintendo DS/Nintendo DS Lite è impostato sulla modalità di avvio automatica, il software si avvierà automaticamente. Per maggiori informazioni, consulta il manuale di istruzioni della console.

Nota: "console Nintendo DS" è un termine generico che si può riferire al Nintendo DS, al Nintendo DS Lite, al Nintendo DSi e al Nintendo DSi XL.

- 3 Nello schermo del titolo, tocca il touch screen per iniziare.

Nota: se aspetti alcuni secondi, potrai assistere al prologo di KIRBY MASS ATTACK.



Selezionare una partita

Hai a disposizione tre file di salvataggio. Seleziona NUOVA PARTITA per cominciare una partita. Seleziona un file già presente per riprendere una partita dal punto in cui l'avevi interrotta.



Selezionare una modalità

Seleziona STORIA per giocare. Sulla destra viene visualizzata la percentuale di completamento del gioco. EXTRA e PREMI verranno sbloccati nel corso della partita ► pag. 17. Da questo schermo puoi anche accedere alle opzioni del gioco.




Opzioni

Seleziona MANO SINISTRA o MANO DESTRA a seconda della mano con cui tieni lo stilo (le istruzioni presenti in questo manuale si riferiscono alla mano destra).

Seleziona CANCELLA FILE per eliminare il file di salvataggio in uso. Per eliminare tutti i file di salvataggio, tieni premuti simultaneamente i pulsanti A, B, X, Y, L e R appena inizia la partita.

I dati cancellati non potranno più essere recuperati, quindi fai attenzione.

Salvataggio

I progressi vengono salvati automaticamente dopo aver completato una zona e in altri punti del gioco. Non spegnere la console quando l'icona  appare sullo schermo.



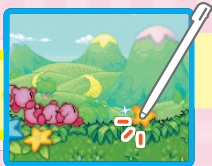
Comandi



Toccano o facendo scorrere lo stilo sul touch screen, apparirà una stella (il cuore eroico di Kirby), che dovrai usare per guidare i Kirby.

★ Camminare

Tocca il touch screen per far apparire la stella. I Kirby cammineranno verso di lei.



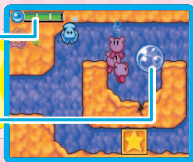
★ Correre

Con un doppio tocco sul touch screen, i Kirby si metteranno a correre per raggiungere la stella.



★ Nuotare

Anche sott'acqua, i comandi sono gli stessi. Fai attenzione a non perdere di vista l'indicatore d'ossigeno: se consumi la riserva d'aria, tutti i tuoi Kirby andranno KO e la partita terminerà! Per riempire l'indicatore, raccogli le bolle d'aria.

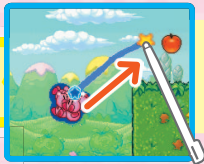


Indicatore d'ossigeno

Bolla d'aria

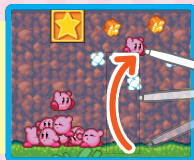
★ Trasportare un gruppo

Tieni lo stilo a contatto con i Kirby per collegarli alla stella, quindi fallo scorrere per tracciare una linea che i Kirby seguiranno. Per interrompere il trasporto, tocca di nuovo il touch screen.



★ Saltare

Posiziona lo stilo su uno dei Kirby e, contemporaneamente, fallo scorrere e rilascialo con un movimento rapido per effettuare un salto nella direzione desiderata. I salti possono essere utilizzati anche per rompere i blocchi e combattere gli avversari.



★ Combattere i nemici

Se scagli i Kirby contro un nemico, inizieranno a colpirlo ripetutamente. Per aiutarli a vincere, tocca più volte l'avversario.

Nota: fai attenzione a non esercitare troppa pressione con lo stilo sul touch screen.







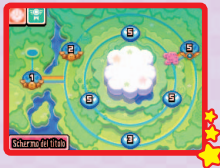
Come si gioca



Per avanzare nel gioco, dovrai completare una zona dopo l'altra. Il numero di Kirby a tua disposizione (fino a dieci) determina le zone a cui puoi accedere.

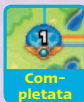
★ Selezionare le zone

Tocca una zona e i Kirby la raggiungeranno di corsa. Toccala di nuovo e vi entreranno. Da questo schermo potrai accedere anche ai contenuti extra  e ai premi , ma soltanto dopo averli sbloccati ► pag. 17.



★ Icone di zona

Su ogni icona è indicato il numero di Kirby necessari per accedere alla zona corrispondente. L'icona cambierà una volta completata la zona.



★ Bolle arcobaleno

Dopo aver completato alcune zone, apparirà una bolla arcobaleno. Usa i Kirby per farla scoppiare e creare un ponte arcobaleno che svelerà nuove zone.



★ Schermo di gioco

Per controllare i Kirby dovrai utilizzare il touch screen. Sullo schermo superiore appariranno invece informazioni relative alla zona in cui stai giocando.

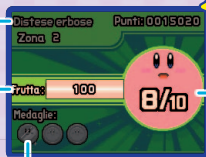
Nome del livello e numero della zona

Indicatore della frutta

► pag. 12

Medaglie trovate


► pag. 15



Numero di Kirby

Indica il numero di Kirby a tua disposizione/massimo.

Icona Kirby

Indica che uno dei Kirby si trova fuori dallo schermo, in quella direzione. L'icona cambierà a seconda del suo stato. Ad esempio, l'icona  indica un Kirby KO.



Aeronave di Daroach



Daroach

Mi chiamo Daroach e sono il capo degli Squeak, una banda di cosmopirati. A un certo punto del gioco, ti permetterò di salire sulla mia aeronave. Fatti vivo quando vuoi per ricevere suggerimenti sul gioco e sui luoghi in cui si nascondono le medaglie.

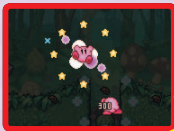
Topolosamente tuo, Daroach 

★ Aggiungere Kirby

Per riempire l'indicatore, devi raccogliere la frutta ▶ pag. 15. Arrivato a 100, un altro Kirby si catapulterà ad aiutarti in questa avventura (e l'indicatore tornerà a 0). **Puoi avere al massimo 10 Kirby.** Se riempi l'indicatore e possiedi già 10 Kirby, otterrai un bonus di 10.000 punti.

Frutta: 100

Indicatore della frutta

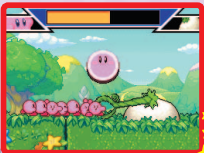


★ Più Kirby, meno fatica

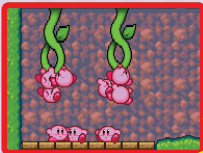
Cerca di ottenere più Kirby possibili, così potrai accedere a più zone e avrai numerosi vantaggi nel corso del gioco (vedi sotto). Inoltre, alcuni compiti possono essere completati soltanto da un determinato numero di Kirby.



Più Kirby ottieni, più forte sarai negli scontri con i nemici.



Con un gruppo numeroso di Kirby, avrai meno problemi quando dovrai toccare ripetutamente l'icona.



Avendo a disposizione molti Kirby, potrai dividere i compiti fra di loro.

Nota: fai attenzione a non esercitare troppa pressione con lo stilo sul touch screen.

★ Stato di salute dei Kirby

Quando si fanno male, i Kirby diventano azzurri e basterà un altro colpo per mandarli KO. I Kirby KO volano via verso l'alto: se non li riprendi subito, li perderai per sempre.

Nota: se un Kirby viene schiacciato da un ostacolo, da un nemico di grandi dimensioni o da un boss, andrà KO immediatamente.



Kirby azzurri



Kirby KO

★ Riportare indietro i Kirby KO

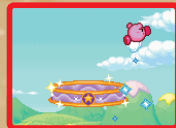
Lancia subito un altro dei tuoi Kirby verso il Kirby KO per riprenderlo e portarlo a terra prima che voli via. Se ci riesci, il Kirby KO diventerà azzurro e si unirà nuovamente alla squadra.



Anelli curativi

Lanciandoli attraverso l'anello curativo, i Kirby azzurri torneranno a essere rosa e in salute come sempre. Potrai trovare uno di questi anelli in ogni zona.

Topolosamente tuo, Daroach



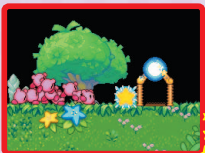
★ Game over

La partita termina quando tutti i Kirby vanno KO. Tocca il touch screen per tornare allo schermo di selezione delle zone e ricominciare. Perderai la partita anche esaurendo la riserva d'aria mentre ti trovi sott'acqua.



★ Completare le zone

Per completare una zona, devi entrare nel portale finale oppure sconfiggere il boss. Dopo averla completata, riceverai una stella di bronzo, d'argento o d'oro in base allo stato di salute dei Kirby.



Oggetti speciali



Ogni zona abbonda di oggetti speciali che possono aiutare i Kirby nel corso della loro avventura. Alcuni appaiono soltanto dopo aver distrutto un blocco o eliminato un nemico.

Frutta



1



10



30

Serve per riempire l'indicatore della frutta. I punti ottenuti variano a seconda del frutto mangiato.

Pomodori Maxim



Aggiungono 100 punti all'indicatore della frutta.

Chiavi



I Kirby possono raccogliere le chiavi e trasportarle.

Scrigni del tesoro



Usa le chiavi per aprirli.



Mega lecca-lecca

Dopo averne mangiato uno, i Kirby diventeranno giganti e, per un periodo di tempo limitato, potranno distruggere blocchi e nemici con un semplice tocco.

Medaglie



Raccoglile per sbloccare un sacco di divertenti contenuti extra ► pag. 17

Fai attenzione alle Chiavi teschio!



Raccogliendo una Chiave teschio, ti ritroverai in una zona speciale infestata dagli Spiriteschi. Afferra lo scrigno del tesoro più in fretta che puoi e scappa! In caso contrario, dovrai combattere fino alla fine con tutte le tue forze.

Topolosamente tuo, Daroach





Oggetti comuni



Questi sono soltanto alcuni degli oggetti che puoi trovare nel corso del gioco. Alcuni ti saranno di aiuto, altri cercheranno di sbarrarti la strada.

Blocchi

Blocchi stella



Distruggili lanciandogli contro i tuoi Kirby.

Blocchi di metallo



Non possono essere distrutti dai Kirby con un semplice salto.

Blocchi frutta



Lancia i Kirby contro questi blocchi per liberare un sacco di frutta. Continua a colpirli fino a quando non si disintegrano.

Altri

Tiradici



Fai aggrappare i Kirby a queste piante e poi tira con tutte le forze. Ma fai attenzione alle spine, perché fanno male!

Interruttori musicali



Colpiscili nell'ordine giusto per poter proseguire.

Autocannoni



Fai entrare i Kirby in questo cannone e poi toccalo per spararli via.

Portali

Portali



Entra in questi portali per visitare un'altra area del gioco.

Portali scorciatoia



Utilizzali per arrivare direttamente alla fine della zona. Queste scorciatoie rimangono chiuse e inaccessibili fino a quando non avrai completato almeno una volta la zona in cui si trovano.



Extra e Premi



Puoi accedere ai contenuti extra e ai premi dallo schermo di selezione della modalità o dallo schermo di selezione della zona.

★ Extra

Raccogli più medaglie possibili per sbloccare minigiochi e altri contenuti speciali. Per avviare un minigioco, selezionalo dall'elenco.



★ Premi

Nel corso del gioco, ti attendono numerose sfide segrete. Superale e riceverai un premio. Tutti i premi ricevuti vengono visualizzati nell'elenco e contrassegnati dall'icona ★.





Riconoscimenti



DIRECTOR

Mari Shirakawa

ASSISTANT DIRECTOR

Tadashi Kawai

CONCEPT PLANNING

Takashi Hamamura

ENGINES

PLANNING

Lee Suchol

Toyohisa Tanabe

Kousuke Koyanagi

Yoshimasa Arita

Takashi Hamada

PROGRAMMING

Hiroyuki Hayashi

Kazuhiro Mizusawa

Keita Yamada

Hideto Fukushima

Kojiro Ooki

Kazunori Takahashi

Fumihiko Sugiura

Hiroyuki Fujiwara

DESIGN

Yoshihisa Maeda

Abeno Matsuzaki

Shiho Tsutsuji

Takayuki Nakayama

Yohei Sano

Kouichi Ogawa

SOUND

Shogo Sakai

Masaaki Iwasaki

ARTWORK

Tetsuya Notoya

Mariko Kimizuka

Masayo Nakagami

Hisayo Osanai

Sachiko Nakamichi

Keiko Inoue

NOE LOCALISATION

MANAGEMENT

Andy Fey

Jan Peitzmeier

Andrea Salvi

NOE LOCALISATION COORDINATION

Mihai Barbulescu

NOE LOCALISATION

John Mullen

Daniel Idoine-Shirai

Pierre-Guillaume Mabboux

Gurvan Le Guen

Daniel Pestka

Sascha Weinard

Andrea Leitenberger

Marco Morbin

Elizabeth Sánchez León

Pedro José Moreno Villar

NOE QA COORDINATION

Wolfgang Weber

Christopher Caël

NOE QUALITY ASSURANCE

Natalie Lunt

Brendan Quinn

Damien Li

Julien Llopart

Antoine Boissier

Allane Lalmi

Oliver Müller

Markus Engemann

Monica Joseph

Francesco Fonte

Alessandro Boem

Julien Marchant

Julio Manzaneda

Ester Villalobos

Jessica Sánchez

NOE MANUAL LOCALISATION

ARTWORK

PRODUCERS

Andrea Dopico

Kei Udagawa

PROOFREADING AND LAYOUT

Andrea Penna

Francesca Abate

Sandra Bialys

Ana Luz

Canela Rodal

Pieter Van Nueten

Martin Péron

Ralf Rehkopf

Cornelia Bilz

Verena Lischka

Oleg Sdarskij

Ursula Lipinski

LOCALISATION COORDINATION

Kenichi Masuda

MANAGEMENT ADVISER

Tomoaki Fukui

COORDINATION

Atsuto Yagi

PRODUCERS

Masanobu Yamamoto

Yoichi Yamamoto

Yasushi Adachi

SENIOR PRODUCERS

Kensuke Tanabe

Masayoshi Tanimura

EXECUTIVE PRODUCER

Satoru Iwata

HAL Laboratory, Inc. and Nintendo are the authors of this software for the purpose of copyright. All rights reserved. ©2011 HAL Laboratory, Inc. / Nintendo.



PRINTED IN THE EU