

ULTIMATE NES™ REMIX

1 Información importante

Inicio

2 Funciones en línea

3 Control parental

Cómo jugar

4 Modos de juego

5 Elegir un nivel

6 Jugar a un nivel

7 Clasificaciones

8 Cómo guardar y borrar datos

Contacto

9 Información de contacto

Antes de utilizar este programa, lee atentamente este manual electrónico. En el caso de que un niño de corta edad vaya a utilizar la consola, se recomienda que un adulto le lea y explique previamente el contenido del manual.

- ◆ Salvo que se indique lo contrario, la denominación "Nintendo 3DS" se emplea en referencia a las consolas Nintendo 3DS™ y Nintendo 3DS™ XL.
- ◆ Salvo que se indique lo contrario, la denominación "Nintendo 3DS" también se emplea en referencia a la consola Nintendo 2DS™. Quedan excluidas las referencias a funciones que utilicen imágenes 3D. Las funciones que requieran cerrar la consola Nintendo 3DS se llevan a cabo usando el interruptor del modo de espera.

 **IMPORTANTE**

En la aplicación Información sobre salud y seguridad del menú HOME encontrarás información importante para tu salud y tu seguridad. Antes de usar cualquier programa de Nintendo 3DS, lee también el manual de instrucciones de la consola prestando especial atención a la sección de información sobre salud y seguridad.

El idioma del programa dependerá de aquel en el que esté configurada la consola. Este programa está disponible en español, inglés, alemán, francés e italiano. Si la consola ya está configurada en uno de ellos, dicho idioma será el utilizado en el programa. Si la consola está configurada en otro idioma, el idioma predeterminado del programa será el inglés. Para obtener información acerca de cómo cambiar el idioma de la consola, consulta el manual de instrucciones de la configuración de la consola.

- ◆ Las imágenes de este manual corresponden a la versión en inglés del programa.

Clasificación por edades

Para obtener información sobre la clasificación por edades de este o cualquier otro título, consulta el sitio web correspondiente a tu región.

PEGI (Europa):
www.pegi.info

USK (Alemania):
www.usk.de

Classification Operations Branch
(Australia):
www.classification.gov.au

OFLC (Nueva Zelanda):
www.classificationoffice.govt.nz

Rusia:

minsvyaz.ru/ru/doc/index.php?id_4=

Advertencias

Nintendo otorga una licencia sobre este programa (incluyendo cualquier contenido digital o documentación que descargues o uses en relación con él) para su uso personal y no comercial en tu consola Nintendo 3DS. El uso que hagas de cualquier servicio en línea de este programa está sujeto al Contrato de Uso y la Política de Privacidad de los Servicios de Nintendo 3DS, que incluyen el Código de Conducta de Nintendo 3DS.

Se prohíbe la reproducción o uso de este programa sin autorización. Este programa dispone de medidas de protección técnica para evitar la copia o reproducción de contenidos.

Ni tu consola Nintendo 3DS ni este programa están diseñados para su uso con dispositivos o programas no autorizados, ya sean existentes o futuros, que permitan efectuar modificaciones técnicas de la consola Nintendo 3DS o de sus programas, o para su uso con cualquier dispositivo no autorizado que pueda conectarse a tu consola Nintendo 3DS.

Una vez actualizados la consola Nintendo 3DS o sus programas, toda modificación técnica existente

o futura de la consola Nintendo 3DS o de sus programas, o el uso de dispositivos no autorizados que se conecten a ella, podría inutilizarla de forma permanente y derivar en la supresión de contenidos.

Este programa, así como el manual u otros textos que lo acompañen, está protegido por leyes de propiedad intelectual nacionales e internacionales.

© 2013-2014 Nintendo Co., Ltd.

Trademarks are property of their respective owners. Nintendo 3DS is a trademark of Nintendo.

CTR-P-BFRP-00

Conéctate a internet para disfrutar de las siguientes funciones:

- Comprar programas de Nintendo eShop (página 5)
 - Participar en clasificaciones en línea (página 7)
- ◆ Para obtener información acerca de cómo conectar tu consola Nintendo 3DS a internet, consulta el manual de instrucciones de la consola.

Este programa es compatible con Nintendo Network™.



Nintendo Network es un servicio en línea que te permite jugar con usuarios de todo el mundo, descargar nuevos contenidos adicionales... ¡y muchas cosas más!

Advertencias sobre la comunicación en línea

- A la hora de subir información a la red, enviarla o hacerla pública mediante la comunicación inalámbrica, no incluyas datos que te identifiquen, como tu nombre, número de teléfono, dirección de correo electrónico o dirección

postal, ya que otras personas podrían ver dicha información. Sobre todo, elige con cuidado el apodo de tus personajes Mii™ y tu nombre de usuario, evitando utilizar tu nombre. Otros jugadores podrán ver tu nombre de usuario y los nombres de tus Mii cuando utilices la comunicación inalámbrica.

- Las claves de amigo forman parte de un sistema que te permite usar la consola para jugar e interactuar con gente que conoces. Si intercambias claves de amigo con desconocidos, corres el riesgo de recibir mensajes ofensivos o contenido inapropiado. Además, gente que no conoces podría tener acceso a información sobre ti que no querrías compartir con desconocidos. Por lo tanto, te recomendamos que no compartas tu clave de amigo con desconocidos.
- No llesves a cabo ninguna actividad dañosa, ilegal, ofensiva o inapropiada en cualquier otro modo que pueda ocasionar problemas a otros usuarios. En concreto, no subas a la red, envíes ni publiques información que constituya una amenaza o un abuso para nadie, ni que quebrante los derechos de otras personas (como derechos de autor, derechos de imagen, derechos de privacidad, derechos

de publicidad o derechos de marcas) o pueda resultarles incómoda. En concreto, antes de subir a la red, enviar o publicar fotos, imágenes o vídeos en los que aparezcan otras personas, asegúrate de contar con su consentimiento. Si se advirtiese o confirmase que estás llevando a cabo actividades inapropiadas, se te podrían imponer sanciones como la prohibición de acceder a los servicios en línea.

- Los servidores de Nintendo podrían dejar de estar disponibles temporalmente y sin previo aviso debido a labores de mantenimiento para solucionar problemas. Asimismo, los servicios en línea de determinados programas podrían ser interrumpidos permanentemente.


Se pueden restringir ciertas funciones del programa mediante las opciones correspondientes del control parental que se enumeran más abajo.

- ◆ Para obtener más información acerca del control parental, consulta el manual de instrucciones de la consola.
- Servicios de compra de Nintendo 3DS
Impide la adquisición de otros programas desde este título.
- Comunicación en línea con otros usuarios
Restringe la posibilidad de participar en clasificaciones en línea.

 **START**

Te lleva a la pantalla de selección de nivel. (página 5)

 **SPEED MARIO BROS.**

Juega a una versión acelerada del clásico Super Mario Bros.™ de NES™. Tanto Mario como los enemigos y la música siguen un ritmo frenético. Selecciona "GAME START" y pulsa  para comenzar a jugar.

 **CHAMPIONSHIP
MODE**

En este modo podrás jugar a varios niveles inspirados en Nintendo World Championships.

- ◆ Al tocar "RANKINGS" no se mostrarán las mismas clasificaciones que en NES™ REMIX 2 de Wii U™.



Nintendo World Championships



Fue un campeonato de videojuegos que se celebró en Estados Unidos en 1990. En él, los participantes tenían que intentar conseguir la mejor puntuación total en tres juegos, dentro de un límite de tiempo de 6 minutos y 21 segundos.



5 Elegir un nivel



Pantalla de selección de nivel

Elige el nivel al que quieras jugar navegando por los juegos y niveles disponibles.



1 Estrellas acumuladas

2 Indicador de nuevo contenido

Aparece cuando se han desbloqueado niveles nuevos.

3 Estrellas conseguidas en el juego seleccionado

4 Estrellas conseguidas en el nivel seleccionado

5 Desafío del día

Nivel recomendado para competir con otros jugadores en las clasificaciones. Cambia a diario.

6 Icono de clasificaciones

7 Icono de Nintendo eShop

Permite acceder a Nintendo eShop, donde puedes comprar los juegos de la consola virtual que aparecen en este título. También puedes comprar las versiones 3D Classics de algunos juegos, que cuentan con nuevos gráficos en 3D.

Controles en la pantalla de selección de nivel



Elegir juego	
Elegir nivel	
Confirmar selección	
Atrás	

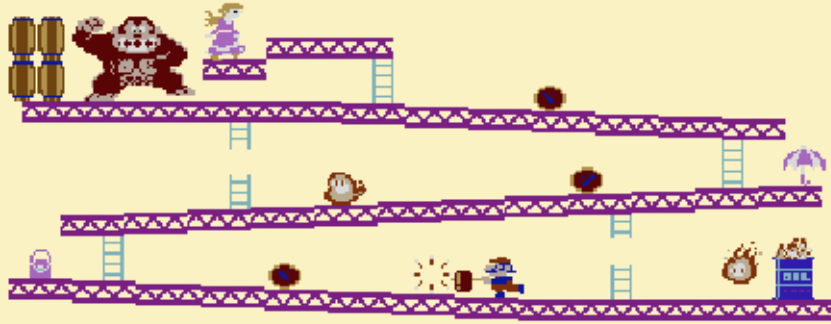
Tipos de nivel



? Los niveles con este símbolo se desbloquean al completar el nivel anterior.



Los niveles con este símbolo se van desbloqueando en orden descendente al conseguir estrellas. Selecciona el siguiente nivel bloqueado para ver cuántas estrellas necesitas.



6 Jugar a un nivel



Disfruta con niveles de juegos clásicos de NES que han sido rediseñados con nuevas reglas y funciones. Conforme vayas jugando, desbloquearás más niveles.



1 Tiempo restante

2 Desafío actual

3 Vidas restantes

4 Número de pantallas

Menú de pausa



Pulsa **START** para acceder al menú de pausa.

CONTINUE	Vuelve al juego.
RESTART	Reinicia el nivel actual desde la primera pantalla.
END	Sale a la pantalla de selección de nivel.



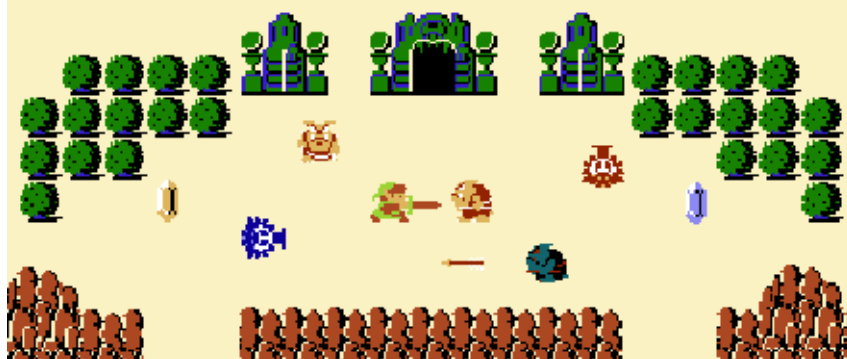
Completar un nivel

Cuando completes un nivel, recibirás estrellas en función de lo rápido que lo hayas hecho. Acumula estrellas para desbloquear niveles Remix y acceder a más juegos.



Game Over



Si se te acaba el tiempo o pierdes tu última vida, se mostrará la pantalla de fin de la partida.



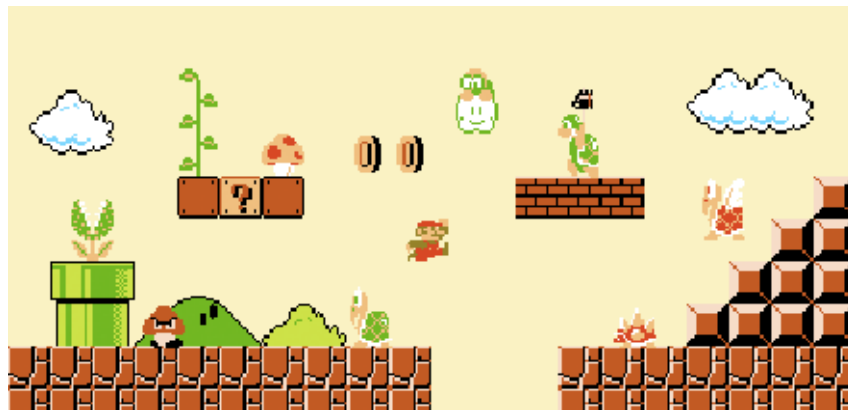




Clasificaciones (Internet)

Toca  en la pantalla de selección de nivel para ver las clasificaciones de ese nivel. Puedes ver las clasificaciones de tus amigos o las de tu región. Si has elegido participar en las clasificaciones, se enviarán automáticamente el apodo de tu Mii o el nombre de usuario de tu consola Nintendo 3DS junto con tus tiempos y otros datos de juego. Elige un registro y toca  en la pantalla de clasificaciones para ver un vídeo de esa partida.

- ◆ Si la partida duró mucho tiempo, es posible que el vídeo se corte antes del final.
- ◆ En la clasificación de amigos solo se mostrarán aquellos que pertenezcan a la región de tu consola.
- ◆ Si utilizas una consola Nintendo 3DS distinta de la que usaste para enviar tus datos de clasificaciones por primera vez, o si formateas la memoria de tu consola Nintendo 3DS, no se te reconocerá como el creador de tus clasificaciones anteriores y no podrás añadir más datos a tus registros previos.





Guardar datos

La partida se guardará automáticamente cada vez que termines de jugar a un nivel.

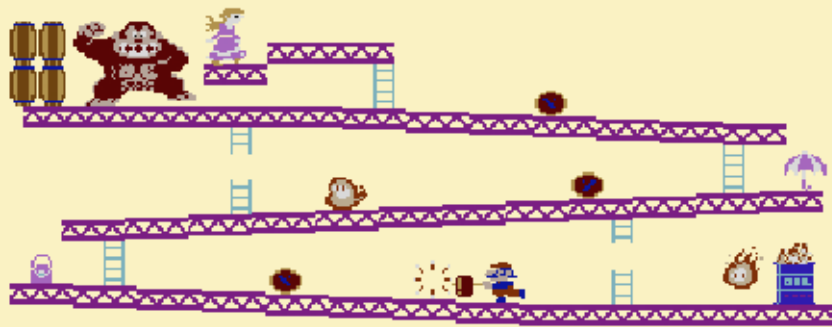


Borrar datos

Para borrar todos los datos de guardado, inicia el programa, espera a que desaparezca el logotipo de Nintendo 3DS y mantén **A**, **B**, **X** e **Y** hasta que se muestre la pantalla del título.

- ◆ **Ten cuidado cuando borres los datos, ya que los datos borrados no pueden recuperarse.**

- Para evitar perder datos de manera irreparable, no apagues ni reinicies la consola ni saques la tarjeta de juego o tarjeta SD mientras se guardan los datos, y no dejes que entre suciedad en los terminales.
- No uses programas ni accesorios externos para modificar los datos guardados. Esto podría impedirte continuar o hacer que pierdas los datos. Ten en cuenta que cualquier tipo de modificación tendrá efectos permanentes.



Para obtener más información sobre este producto, consulta el sitio web:
www.nintendo.com

Para obtener ayuda técnica, consulta el manual de instrucciones de la consola Nintendo 3DS o visita:
support.nintendo.com